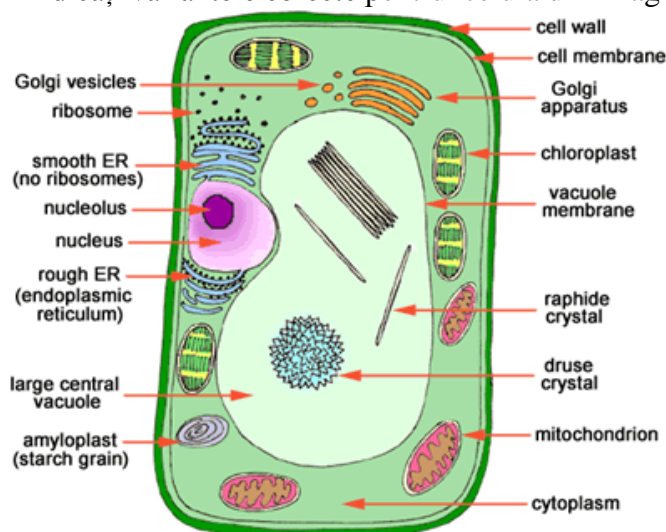


Enunțurile testelor pentru examenul la Botanică farmaceutică

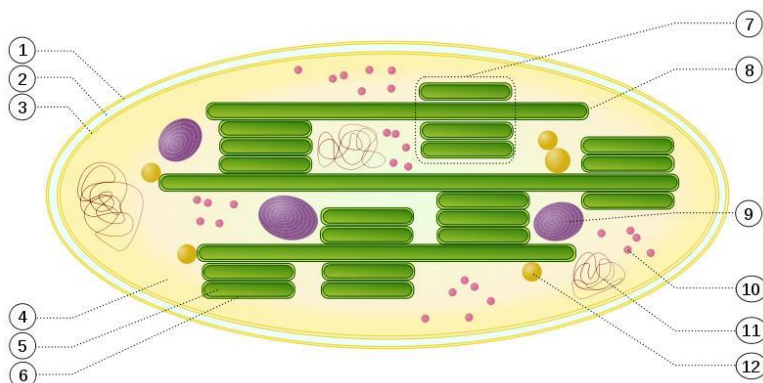
1. Selectați plante, care dezvoltă laticifere:
2. Selectați plantele, fructele cărora dezvoltă cromoplaste:
3. Selectați organite celulare cu membrană dublă:
4. Selectați caracteristici proprii numai celulei vegetale:
5. Selectați organitul delimitat de nucleoplasmă:
6. Notați organitul delimitat de tonoplast:
7. Selectați rolul esențial al ribozomilor:
8. Selectați caracteristici ale vacuolelor:
9. Selectați organitul purtător de informație ereditară:
10. Indicați ansamblu a căror organite reprezintă plastidomul:
11. Selectați criteriile de deosebire ale granulelor de amidon:
12. Selectați modificări ale peretelui celular secundar:
13. Selectați formele de sedimentare ale cristalelor de oxalat de calciu:
14. Indicați variantele corecte pentru celula din imagine:



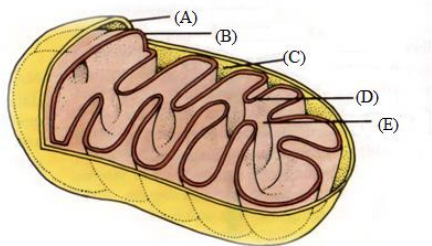
15. Notați rolul cloroplastelor:
16. Selectați tipuri de plastide:
17. Indicați ce tip de plastide este în organele plantelor din imagine:



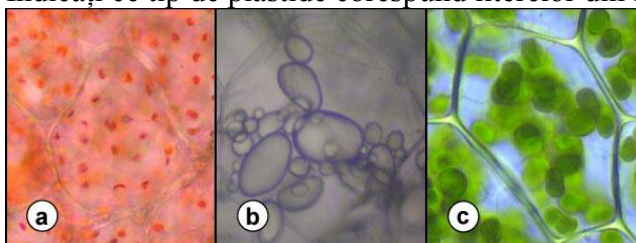
18. Selectați ce structură a cloroplastului reprezintă cifra 7 din imagine:



19. Selectați componentele mitocondriei indicate sub literele A și D în imagine:



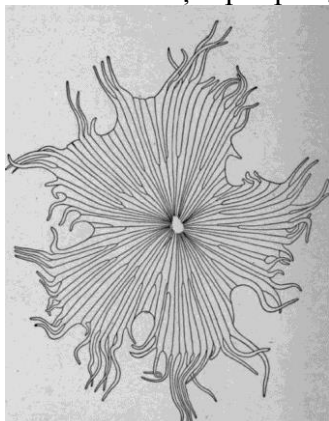
20. Indicați ce tip de plastide corespund literelor din imagine:



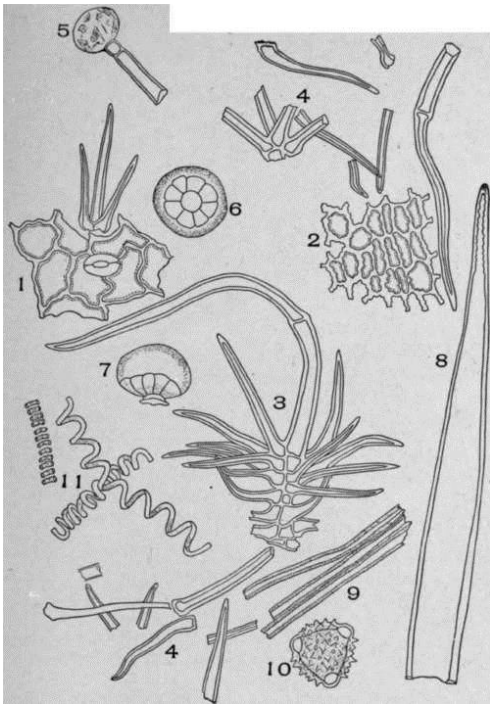
21. Selectați țesuturi de apărare:
22. Selectați tipuri de țesuturi fundamentale:
23. Selectați formațiuni specifice epidermei:
24. Selectați tipuri de peri după funcția care o îndeplinesc:
25. Selectați tipuri de peri după aspectul morfologic:
26. Indicați organul pentru care sunt caracteristici perii tectori:
27. Selectați tipul parenchimului de depozitare din tuberculul de cartof:
28. Selectați caracteristicile colenchimului:
29. Selectați caracteristicile celulelor sclerenchimatice:
30. 53. Selectați structuri ale țesutului secretor intern:
31. Selectați familiile speciile cărora au laticifere:
32. Selectați tipul structurilor secretoare pentru familia Apiaceae:
33. Selectați familia plantele cărei formează peri glandulari octocelulari:
34. Selectați plante, care acumulează uleiuri volatile:
35. Selectați plantele care dezvoltă canale rezinifere:
36. Selectați tipul secțiunii din imagine:



37. Indicați tipul perisorului din imagine:



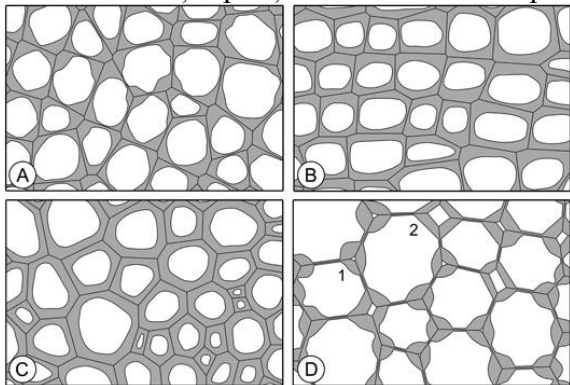
38. Marcați cifrele, care indică peri secretori și glandulari:



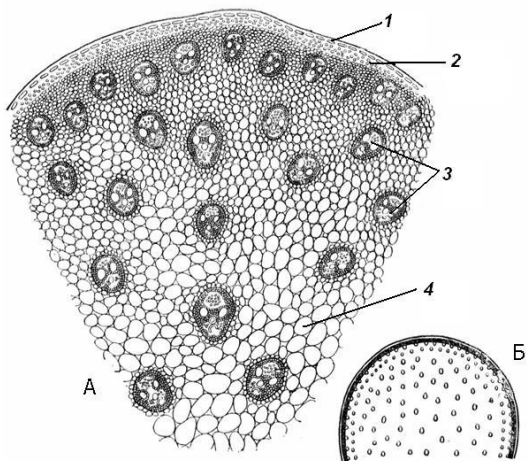
39. Selectați tipul țesutului fundamental pentru tuberculul de cartof din imagine:



40. Indicați tipul țesutului mecanic reprezentat în imaginea D:



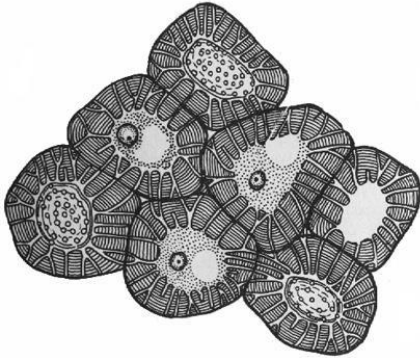
41. Indicați tulpina a cărei plante este reprezentată în secțiune transversală din imagine:



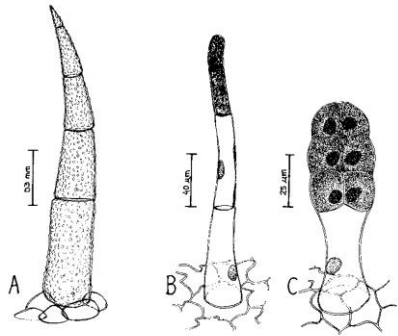
42. Selectați variantele care corespund imaginii:



43. Selectați ce este reprezentat în imagine:

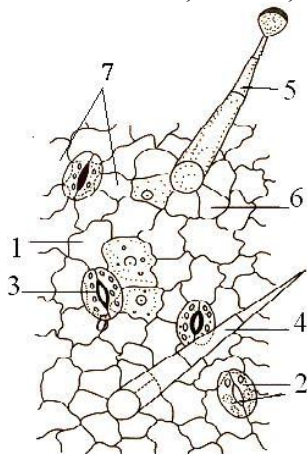


44. Indicați tipurile de peri reprezentați în imagine:

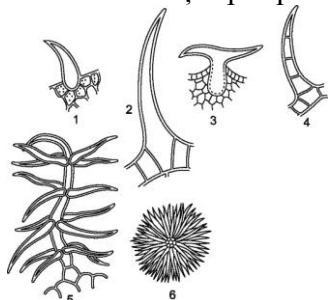


45. Selectați pentru care organe este caracteristică epiderma cu cuticulă:

46. Indicați formațiunile epidermice reprezentate în imagine:



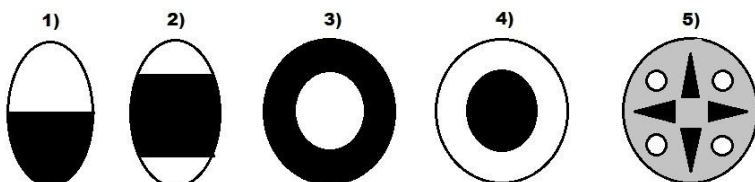
47. Indicați tipul perilor din imagine:



48. Indicați tipul perilor din imagine:



49. Notați tipul fascicului conductor cu cifra 2 din imagine:



50. Selectați știința, care studiază țesuturile:

51. Selectați specia cărei corespunde fructul din imagine:



52. Selectați tipul inflorescenței din imagine:



53. Selectați variantele corecte ce corespund imaginii:



54. Selectați variantele corecte ce corespund imaginii:



55. Selectați specia din familia Linaceae:
 56. Selectați specii din familia Araliaceae:
 57. Selectați variantele corecte ce corespund imaginii:



58. Indicați familia pentru Ginseng:
 59. Selectați variantele corecte pentru imagine:



60. Selectați specia din imagine:



61. Selectați variantele corecte ce corespund plantei din imagine:



62. Selectați caracteristicile fructului de iederă din imagine:



63. Indicați specia reprezentată în imagine:



64. Selectați variantele corecte ce corespund plantei din imagine:



65. Selectați produsul vegetal din imagine:



66. Încadrați sistematic specia din imagine:



67. Selectați specii din flora spontană a Moldovei:

68. Selectați familia pentru care este caracteristică inflorescența din imagine:



69. Selectați familia cu caracteristicile din imagine:



70. Selectați specii ce aparțin familiei Solanaceae:

71. Indicați specia de plantă din imagine:



72. Indicați specia de plantă din imagine:



73. Selectați variantele corecte ce corespund plantei din imagine:



74. Indicați specia din imagine:



75. Selectați specii cultivate în Moldova din familia Apiaceae:

76. Selectați specii cultivate din fam. Rosaceae:

77. Selectați familia plantele căreia dezvoltă tulpină fistuloasă, striată cu canale secretoare:

78. Indicați ce specie este reprezentată în imagine:



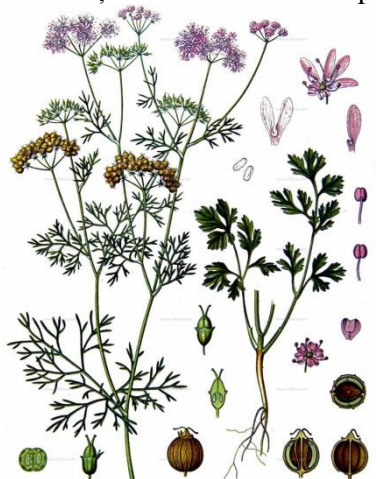
79. Selectați variantele corecte ce corespund plantei din imagine:



80. Indicați specia plantei din imagine: 56



81. Selectați variantele corecte pentru planta din imagine:



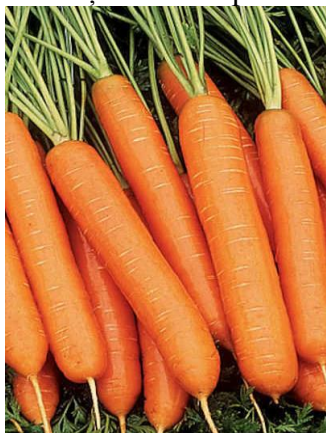
82. Indicați specia ce formează fructe – diachene sferice ca în imagine:



83. Indicați specia reprezentată în imagine:



84. Indicați ce este reprezentat în imagine:



85. Selectați specii spontane din familia Asteraceae:

86. Selectați specii de plante toxice:

87. Selectați plante aromatice din familia Lamiaceae:

88. Selectați specii de plante ce dezvoltă umbelă compusă:

89. Selectați specia din imagine:



90. Selectați caracteristicile plantei din imagine:



91. Selectați specii ce aparțin familiei Rhamnaceae:

92. Selectați specia pentru verigar:

93. Selectați specii din familia Elaeagnaceae:

94. Selectați variantele care corespund plantei din imagine:



95. Selectați specia reprezentată în imagine:



96. Încadrați sistematic specia din imagine:



97. Selectați specia reprezentată în imagine:



98. Selectați caracteristicile plantei din imagine:



99. Selectați caracteristicile plantei din imagine:



100. Selectați specii din familia Caprifoliaceae:

101. Selectați specia reprezentată în imagine:



102. Selectați variantele corecte pentru planta din imagine:



103. Selectați specia plantei din imagine:



104. Selectați plante aromatice din familia Lamiaceae:

105. Selectați specii spontane din familia Lamiaceae:

106. Selectați specia plantei din imagine:



107. Selectați caracteristicile plantei din imagine:



108. Selectați specia reprezentată în imagine:



109. Selectați specii ce aparțin familiei Ranunculaceae:

110. Selectați variantele corecte ce corespund plantei din imagine:



111. Indicați frunzele cărei specii sunt reprezentate în imagine:



112. Indicați specia plantei din imagine:



113. Selectați caracteristicile cimbrisorului din imagine:



114. Selectați specia din imagine:



115. Selectați caracteristicile fructului din imagine:



116. Indicați fructele cărei specii de plante sunt în imagine:



117. Selectați specii de plante toxice din familia Solanaceae:

118. Indicați variantele corecte pentru planta din imagine:



119. Indicați variantele corecte pentru planta din imagine:



120. Selectați specia plantei din imagine:



121. Selectați tipul fructului din imagine:



122. Indicați specia plantei din imagine:



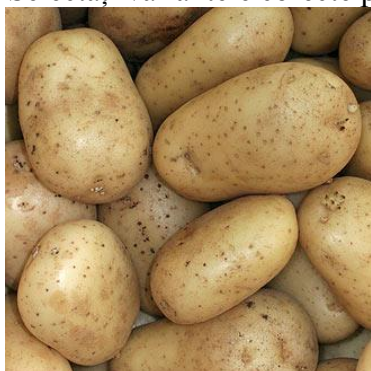
123. Selectați variantele corecte ce corespund plantei din imagine:



124. Selectați variantele corecte ce corespund plantei din imagine:



125. Selectați variantele corecte pentru imagine:



126. Indicați varianta corectă pentru planta din imagine:



127. Selectați variantele corecte pentru planta din imagine:



128. Selectați variantele corecte pentru planta din imagine:



129. Selectați specii de plante din familia Scrophulariaceae:

130. Selectați variantele corecte pentru planta din imagine:



131. Selectați specii de plante din familia Plantaginaceae:

132. Selectați variantele corecte pentru planta din imagine:



133. Selectați specia plantei din imagine:



134. Selectați variantele corecte pentru planta din imagine:



135. Selectați variantele corecte pentru planta din imagine:



136. Selectați varianta corectă pentru imagine:



137. Selectați variantele corecte pentru planta din imagine:



138. Indicați varianta corectă pentru planta din imagine:



139. Selectați variantele corecte pentru planta din imagine:



140. Selectați varianta corectă pentru imagine:



141. Selectați variantele corecte pentru planta din imagine:



142. Selectați caracteristicile pentru Iarbă-mare din imagine:



143. Selectați varianta corectă pentru imagine:



144. Selectați variantele corecte ce corespund plantei din imagine:



145. Selectați caracteristicile inflorescenței din imagine:



146. Indicați fructele cărei specii de plante sunt în imagine:



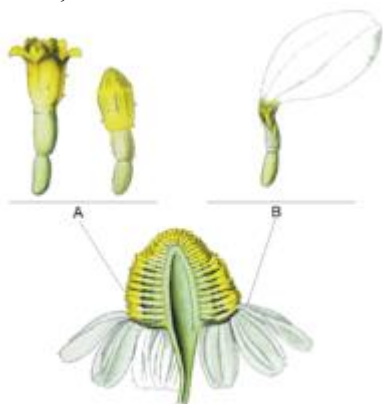
147. Selectați variantele corecte pentru planta din imagine:



148. Selectați variantele corecte pentru planta din imagine:



149. Selectați caracteristicile inflorescenței din imagine:



150. Selectați specia din imagine:



151. Selectați specia din imagine:



152. Selectați variantele corecte ce corespund plantei din imagine:



153. Selectați varianta corectă pentru imagine:



154. Selectați variantele corecte ce corespund plantei din imagine:



155. Indicați varianta corectă pentru imagine:



156. Selectați variantele corecte pentru planta din imagine:



157. Selectați variantele corecte pentru planta din imagine:



158. Selectați specii de plante spontane din familia Asteraceae:

159. Selectați denumirea speciei din imagine:



160. Selectați variantele corecte pentru frunzele din imagine:



161. Indicați varianta corectă pentru planta din imagine:



162. Selectați variantele corecte pentru planta din imagine:



163. Indicați varianta corectă pentru planta din imagine:



164. Selectați variantele corecte pentru pecetea-lui-Solomon:



165. Indicați ce este reprezentat în imagine:



166. Indicați variantele corecte pentru planta din imagine:



167. Selectați denumirea speciei plantei din imagine:



168. Indicați planta, care dezvoltă lăstarii din imagine:



169. Indicați varianta corectă pentru planta din imagine:



170. Indicați variantele corecte pentru planta din imagine:



171. Indicați variantele corecte pentru planta din imagine:



172. Indicați variantele corecte pentru planta din imagine:



173. Indicați varianta corectă ce corespunde imaginii:



174. Selectați specii spontane în flora Moldovei din familia Liliaceae:

175. Selectați denumirea speciei din imagine:



176. Indicați specie reprezentată în imagine:



177. Indicați variantele corecte pentru planta din imagine:



178. Indicați variantele corecte pentru planta din imagine:



179. Indicați specia plantei din imagine:

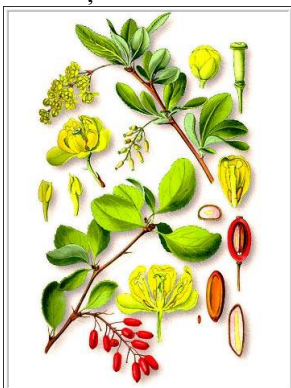


180. Selectați specii de plante din familia Ranunculaceae:

181. Indicați ce specie este reprezentată în imagine:



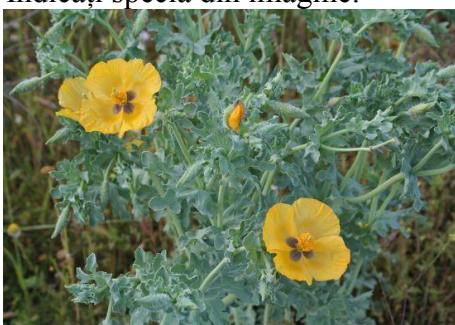
182. Indicați variantele corecte pentru planta din imagine:



183. Indicați specia din imagine:



184. Indicați specia din imagine:



185. Selectați caracteristicile plantei din imagine:



186. Indicați variantele corecte pentru planta din imagine :



187. Indicați familia pentru pelin-alb:

188. Indicați specia din imagine:



189. Indicați variantele corecte pentru planta din imagine:



190. Indicați specia de plantă, ce formează fructul din imagine:



191. Indicați specia din imagine:



192. Selectați variantele corecte pentru planta din imagine :



193. Selectați specia din imagine:



194. Indicați variantele corecte pentru planta din imagine:



195. Indicați varianta corectă pentru imagine:



196. Selectați specii din familia Cannabinaceae:

197. Alegeți specii de plante lemnoase:

198. Indicați familii cu plante lemnoase:

199. Indicați specia reprezentată în imagine:



200. Indicați variantele corecte ce corespund imaginii:



201. Indicați variantele corecte pentru planta din imagine:



202. Indicați specia de plantă, care dezvoltă frunzele din imagine:



203. Selectați specii din familia Fagaceae:

204. Indicați formele vitale pentru reprezentanții fam. Betulaceae:

205. Selectați specii din familia Betulaceae:

206. Indicați specia reprezentată în imagine:



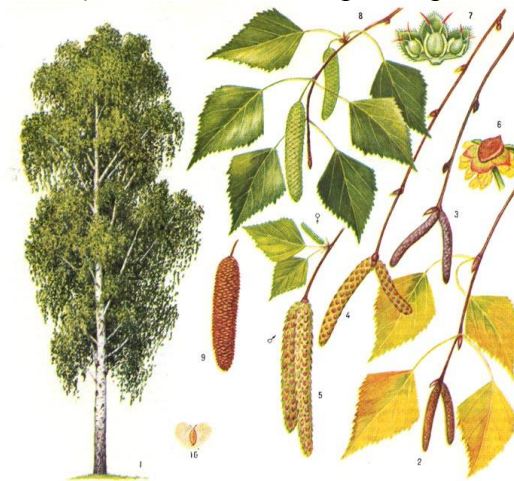
207. Indicați variantele corecte pentru planta din imagine:



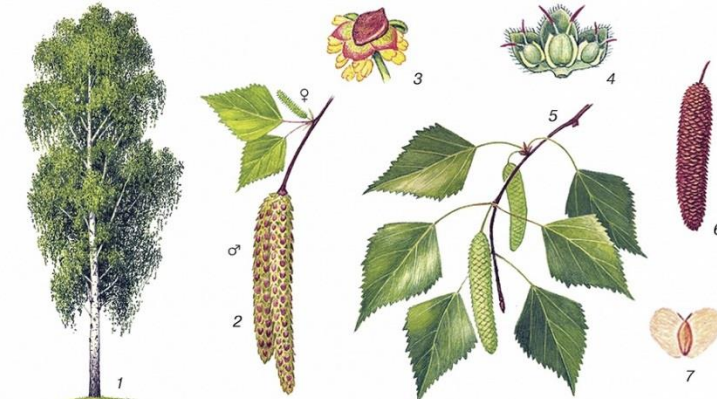
208. Indicați variantele corecte pentru planta din imagine:



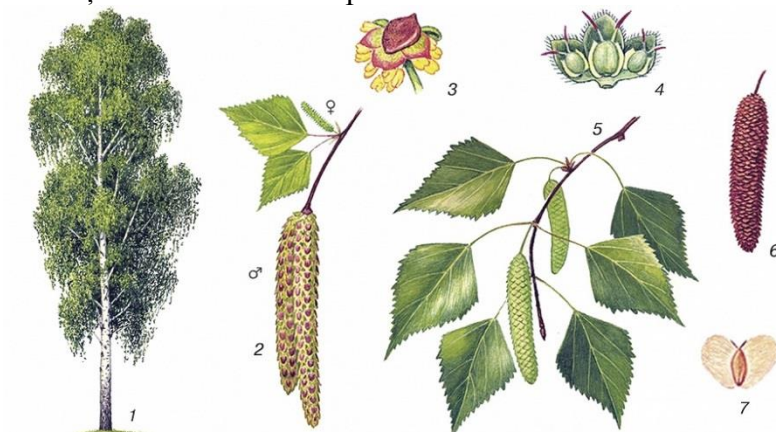
209. Indicați variantele corecte pentru planta din imagine:



210. Indicați ce este reprezentat cu cifra 2 în imagine:



211. Indicați variantele corecte pentru mesteacăn:



212. Indicați variantele corecte, ce corespund imaginii:



213. Selectați familia pentru troscot:

214. Indicați variantele corecte pentru planta din imagine:



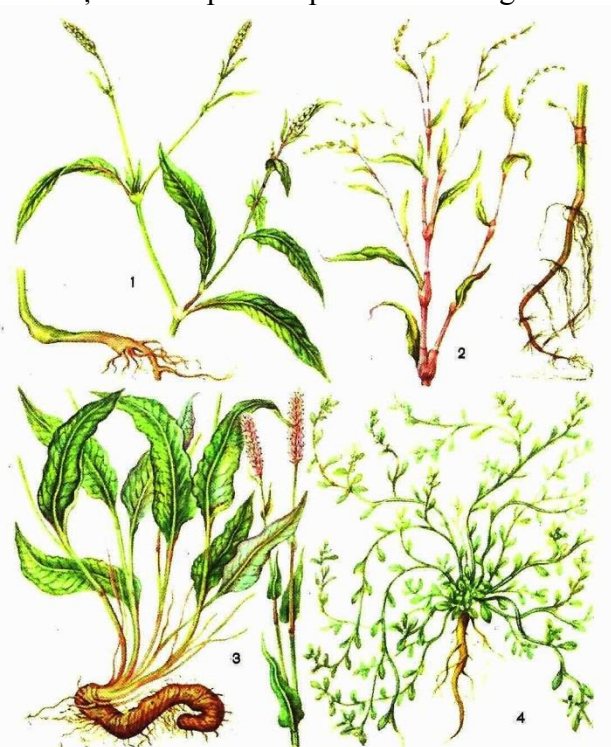
215. Indicați variantele corecte, ce corespund imaginii:



216. Selectați caracteristicile plantei din imagine:



217. Indicați familia pentru speciile din imagine:



218. Indicați specia din familia Primulaceae:

219. Indicați specii cultivate din fam. Fabaceae:

220. Selectați specii de plante cu fruct păstaie:

221. Selectați variantele corecte pentru revent:



222. Indicați specia reprezentată în imagine:



223. Selectați caracteristicile plantei din imagine:



224. Selectați specia, care dezvoltă fructele din imagine:



225. Selectați familia pentru sunătoare:

226. Selectați specii de plante cu valoare alimentară:

227. Selectați specii de plante ornamentale:

228. Selectați specii din flora spontană a Moldovei:

229. Selectați specii de plante lemnoase:

230. Selectați variantele corecte pentru arborele-de-ceai chinezesc:



231. Selectați familia cu plante acvatice:
232. Selectați specia reprezentată în imagine:



233. Selectați variantele corecte pentru planta din imagine:



234. Selectați specii de plante din regiunea tropicală:
235. Indicați familia speciei reprezentată în imagine:



236. Selectați specia reprezentată în imagine:



237. Selectați specii de plante montane:
238. Selectați variantele corecte pentru planta din imagine:



239. Indicați variantele corecte pentru planta din imagine:



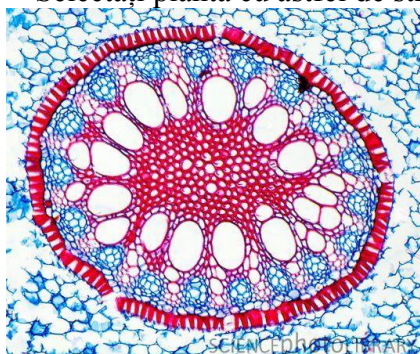
240. Notați denumirea latină pentru nufăr galben:
241. Notați denumirea latină pentru lămâi chinezesc:
242. Notați denumirea latină pentru rușcuță de primăvară:
243. Notați denumirea latină pentru omag:
244. Notați denumirea latină pentru nemțișori de câmp:
245. Notați denumirea latină pentru dracilă:
246. Notați varianta corectă pentru rostopască:
247. Notați varianta corectă pentru macul-de-grădină:
248. Notați varianta corectă pentru maclee:
249. Notați varianta corectă pentru hamei:
250. Notați varianta corectă pentru urzică mare:
251. Notați denumirea latină a speciei pentru arin negru:
252. Notați denumirea latină a speciei pentru mesteacăn:
253. Notați denumirea latină a speciei pentru sorbestrea:
254. Indicați denumirea latină a speciei pentru crăciuniță:
255. Notați denumirea latină a speciei pentru piperul-de-baltă:
256. Notați denumirea latină a speciei pentru hrișcă:
257. Marcați denumirea latină a speciei pentru arborele-de-ceai chinezesc:
258. Notați denumirea latină a speciei pentru lămâi chinezesc:
259. Selectați specia de plantă acvatică:
260. Selectați specii de plante care preferă altitudinea montană:
261. Marcați specia de plantă care preferă soluri umede-mlăștinoase:
262. Marcați specii de plante ruderales:
263. Selectați specii de plante – sursă de legume:
264. Marcați specii de plante erbacee:
265. Selectați specii de plante cultivate:
266. Selectați specii spontane din familia Lamiaceae:
267. Selectați specii spontane din familia Solanaceae:
268. Selectați specii de plante de umbră:
269. Selectați specia din Cartea Roșie a R. Moldova:
270. Selectați specii de plante ca sursă de fibre textile:
271. Selectați specii de plante de importanță economică:
272. Selectați specii de plante dioice:
273. Selectați specii de plante de la care se consumă fructele:
274. Selectați specii de plante care dezvoltă fruct poamă (pommum):
275. Selectați specii de plante care dezvoltă fruct silicvă:
276. Selectați specii de plante care dezvoltă fruct de tip capsulă:
277. Selectați specii de plante care dezvoltă fruct de tip păstăie:
278. Selectați specii de plante cu lăstari metamorfozați în spini:
279. Selectați specii de plante cu rizomi:

280. Selectați specia de plantă de la care se utilizează rădăcina tuberizată:
281. Selectați specii de plante cultivate din familia Apiaceae:
282. Selectați specii de plante din familia Fabaceae :
283. Selectați specii de plante din familia Scophulariaceae :
284. Selectați specia de plantă care dezvoltă fructul în sol :
285. Selectați specii de plante de la care se consumă sămânța:
286. Selectați specii de plante care formează fruct - peponidă :
287. Selectați specii de plante – sursă de uleiuri grase :
288. Selectați speci de plante – sursă de uleiuri volatile :
289. Selectați specii de plante spontane din familia Fabaceae:
290. Selectați familia speciile cărora dezvoltă laticifere:
291. Selectați specii de plante cu umbelă compusă:
292. Selectați specia de plantă care dezvoltă păstaie lomentoasă (cu strangulații):
293. Selectați specii de plante care dezvoltă bacă:
294. Selectați specii de plante, care dezvoltă fruct – drupă :
295. Selectați specii de plante care dezvoltă fruct de tip hesperidă:
296. Selectați specia de plantă, care dezvoltă fruct – achenă cu papus:
297. Selectați specii de plante care dezvoltă fruct – capsulă cu țepi:
298. Selectați familii, care includ doar plante lemnoase:
299. Selectați familii care includ doar plante erbacee:
300. Marcați familia speciile căreia dezvoltă fruct de tip siliculă și silicvă:
301. Selectați familia speciile căreia dezvoltă fruct de tip cariopsă:
302. Selectați familia speciile căreia dezvoltă canale secretoare:
303. Selectați specia cu frunze simple, succulente cu țepi:
304. Selectați caracteristicile pentru speciile g. Populus:
305. Selectați specia cu inflorescență spadice:
306. Selectați familii cu plante erbacee:
307. Selectați specii de plante cu frunze în rozetă baziliară:
308. Selectați specii de plante cu flori solitare:
309. Indicați specii de plante cultivate din familia Solanaceae:
310. Selectați specii de plante cu fructe comestibile:
311. Selectați specii de plante cu rădăcini comestibile:
312. Selectați specii de plante aromatice cultivate în R. Moldova:
313. Selectați specii de plante cu semințe comestibile:
314. Selectați specii de plante – arbuști:
315. Selectați specii de plante, care dezvoltă fruct de tip peponidă:
316. Selectați specia de plante cu racem unilateral:
317. Selectați specii de plante liane lemnoase:
318. Selectați specii de plante erbacee și volubile:
319. Selectați specii de plante erbacee, cu tulpină transformată în cărcei:
320. Selectați specii de plante erbacee, perene:
321. Selectați specii de plante din familia Ranunculaceae:
322. Selectați familii din cl. Dicotyledonae:
323. Selectați familii din cl. Monocotyledonae:
324. Selectați familii din fil. Angyospermatophyta (Magnoliophyta):
325. Selectați familii din fil. Pinophyta (Gymnospermatophyta):
326. Selectați specia de plantă cu frunza lată, căzătoare din fil. Pinophyta (Gymnospermatophyta):
327. Selectați familii cu specii de plante aromate:
328. Selectați familii cu specii de plante textile:
329. Selectați familia cu specii de plante condimentare:
330. Selectați familia pentru scumpie:
331. Selectați specii de plante cu canale rezinifere:
332. Selectați familia pentru inul-de-cultură:
333. Selectați genuri din familia Rosaceae:

334. Selectați genuri din familia Lamiaceae:
335. Selectați genuri din familia Liliaceae:
336. Indicați genuri din familia Poaceae:
337. Selectați familia pentru obligeană:
338. Selectați specii de plante cu floare zigomorfă:
339. Selectați specia de plantă cu fruct - diachenă globuloasă:
340. Selectați specii de arbori:
341. Selectați specii de muștar:
342. Selectați specii din familia Brassicaceae:
343. Selectați specia de plantă cu frunza runcinată în rozetă baziliară:
344. Selectați specia de plantă, care dezvoltă stoloni:
345. Selectați specia de plantă cu latex oranj:
346. Selectați specii de plante cu laticifere:
347. Selectați specii de plante cu frunza lirată:
348. Selectați familia pentru traista-ciobanului:
349. Selectați specia de plante cu frunze pubescente :
350. Selectați specii cu frunze pieloase (coriacee) :
351. Selectați specii de plante cu frunze compuse :
352. Selectați familia pentru eucalipt:
353. Selectați familia pentru Rauwolfia serpentina:
354. Selectați specii din familia Apocynaceae
355. Selectați specii de plante cu peri glandulari 8-celulari :
356. Selectați specii de plante cu frunze simple:
357. Selectați familia pentru soc-negru:
358. Selectați familia pentru dioscoree:
359. Selectați specii de tei :
360. Selectați specii de plante din familia Iridaceae:
361. Selectați familia pentru g. Digitalis:
362. Selectați specii de plante ornamentale cultivate:
363. Selectați specii de plante lemnoase din familia Rosaceae :
364. Selectați specii de plante din familia Asteraceae :
365. Selectați specii de plante lemnoase din familia Fabaceae:
366. Selectați specia de plantă, care dezvoltă stoloni:
367. Enumărați specii de plante din fam. Fabaceae:
368. Selectați specii de plante cu calatidiu heterogen:
369. Marcați variantele corecte pentru galbenele:
370. Selectați variantele corecte pentru trei-frați-pătați:
371. Indicați variantele corecte pentru plop-negru:
372. Indicați variantele corecte pentru păducel:
373. Indicați variantele corecte pentru sulfină:
374. Indicați variantele corecte pentru călin:
375. Indicați variantele corecte pentru păstârnac:
376. Indicați variantele corecte pentru catarant:
377. Selectați familia pentru specia Adonis vernalis:
378. Indicați familia pentru revent:
379. Indicați familia pentru isop:
380. Selectați denumirea latină a speciei pentru nalbă-de-pădure:
381. Selectați denumirea latină a speciei pentru maclee:
382. Selectați denumirea latină a speciei pentru boz:
383. Selectați denumirea latină a speciei pentru bumbac:
384. Notați denumirea latină a speciei pentru cerențel:
385. Notați denumirea latină a speciei pentru sorbestrea:
386. Notați denumirea latină a speciei pentru podbal:
387. Notați specii de plante lemnoase:

388. Notăți specii de plante lemnoase:
389. Notăți specii de plante – arbuști:
390. Alegeți specia de plantă volubilă:
391. Alegeți specia de plantă cu tuberculi:
392. Notăți specia de plantă cu spini:
393. Notăți specia de plantă cu amentzi:
394. Notăți specia de plantă cu fruct – capsulă cu țepi:
395. Enumerați specii de plante cu fructe suculente:
396. Enumerați specii de plante cu fructe uscate, polisperme:
397. Alegeți specia de plantă cu fruct uscat, dehiscent:
398. Alegeți specii de plante din familia Liliaceae:
399. Notăți denumirea latină a speciei pentru negrilică:
400. Notăți denumirea latină a speciei pentru spânz:
401. Notăți denumirea latină a speciei pentru hrean:
402. Notăți denumirea latină a speciei pentru lămâi:
403. Selectați specii de plante cu frunze simple:
404. Notăți specii de plante cu umbelă compusă:
405. Notăți variantele corecte pentru ginseng:
406. Indicați variantele corecte pentru sunătoare:
407. Alegeți variantele corecte pentru specia *Rauwolfia serpentina*:
408. Notăți variantele corecte pentru specia *Linum usitatissimum*:
409. Notăți variantele corecte pentru specia *Papaver somniferum*:
410. Indicați specii de plante din familia Papaveraceae:
411. Indicați specii de plante din familia Asteraceae:
412. Indicați specii de plante din familia Araliaceae:
413. Indicați specii de plante din familia Betulaceae:
414. Indicați specii de plante din familia Rosaceae:
415. Indicați specii de plante din familia Apiaceae:
416. Selectați plante care dezvoltă rădăcini tuberizate:
417. Selectați planta medicinală, care dezvoltă capsulă operculată:
418. Selectați planta medicinală, care dezvoltă tubercul:
419. Marcați plantele, care dezvoltă peri glandulari octocelulari:
420. Selectați specia plantei cu ramificare monopodială:
421. Selectați numărul de frunze pe un nod în cazul dispoziției verticilate ale frunzelor:
422. Selectați organul subteran pentru brândușa-de-toamnă:
423. Selectați plante medicinale, care dezvoltă bulbi:
424. Selectați plante cu tulpină volubilă:
425. Selectați plante, care dezvoltă ocree:
426. Selectați plantele cu nervațiune arcuată sau paralelă a frunzelor:
427. Selectați funcția principală specifică frunzei:
428. Selectați tipul de simetrie a florii cu mai multe plane de simetrie:
429. Indicați pe ce sunt înserate elementele florii:
430. Selectați partea componentă a frunzei:
431. Selectați specia plantei cu inflorescență de tip spadice:
432. Selectați funcția specifică florii:
433. Selectați ce dezvoltă floarea bisexuată:
434. Indicați câte plane de simetrie se pot duce prin floarea zigomorfă:
435. Marcați componentele involucrului:
436. Indicați componentele caliciului:
437. Selectați specia plantei cu inflorescență de tip ament:
438. Selectați specia plantei cu frunză simplă fistuloasă:
439. Selectați specie de plantă dioică:
440. Indicați specia plantei, care dezvoltă floare cu înveliș floral simplu:
441. Selectați componentele fructului:

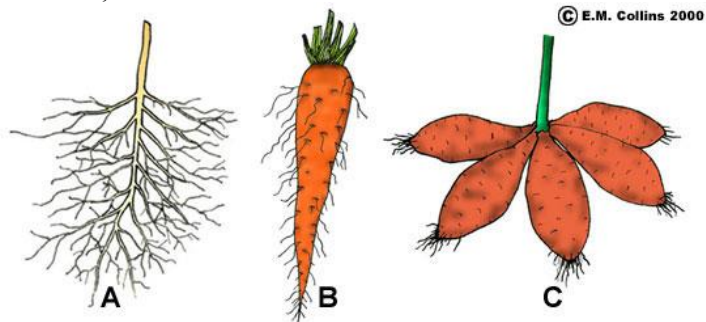
442. Marcați plante, care dezvoltă fruct fals de tip poamă:
443. Selectați ce este specific pentru fructul de tip drupă:
444. Indicați metamorfoza cărui component reprezintă papusul:
445. Selectați plante cu fruct de tip hesperidă:
446. Indicați planta cu fruct fals – hipantiu:
447. Selectați organele vegetative ale plantei:
448. Selectați plante de la care se utilizează rădăcina ca sursă de medicament:
449. Selectați organele de la care se dezvoltă rădăcini adventive:
450. Selectați organul subteran pentru omag:
451. Indicați ce reprezintă micoriza:
452. Selectați rădăcini metamorfozate:
453. Selectați componentele structurii anatomice primare ale rădăcinii:
454. Selectați tipuri de aranjare a frunzelor pe lăstar:
455. Selectați tipuri de ramificare a lăstarilor:
456. Selectați metamorfoze supraterane (aeriene) ale lăstarilor:
457. Selectați metamorfoze subterane ale lăstarilor:
458. Selectați plante de la care se recoltează frunza ca sursă de medicament:
459. Marcați tipuri de nervațiuni ale frunzei:
460. Selectați configurații ale apexului limbului foliar:
461. Selectați tipuri de frunze compuse:
462. Marcați tipuri de margini cu incizii mici ale frunzei:
463. Selectați tipuri de formă a bazei limbului foliar:
464. Selectați plante cu laticifere:
465. Indicați plante cu frunze compuse:
466. Selectați ce reprezintă periantul florii:
467. Selectați componente, care determină sexul florii:
468. Selectați tipuri de corolă zigomorfă:
469. Selectați plante care dezvoltă flori solitare:
470. Indicați plante medicinale cu inflorescențe – racem simplu:
471. Selectați tipuri de inflorescențe racemoase simple:
472. Selectați plante medicinale dioice:
473. Selectați tipul inflorescenței pentru mușetel:
474. Selectați cărei familii este specific tipul de umbelă compusă:
475. Indicați plante cu inflorescență de tip calatidiu:
476. Marcați zonele histologice ale pericarpului fructului:
477. Selectați variantele corecte pentru fructul de migdal:
478. Selectați tipuri de fructe cu pericarpul uscat:
479. Selectați tipuri de fructe polisperme cu pericarpul uscat:
480. Selectați familia, cărei este specific fructul de tip achenă:
481. Marcați caracteristicile fructelor de tip silicvă și siliculă:
482. Selectați tipuri de fructe suculente:
483. Selectați caracteristicile fructului la sacâmul-galben:
484. Selectați plante cu capsulă poricidă:
485. Selectați plante, care dezvoltă fructe penatcompuse:
486. Selectați planta cu astfel de structură anatomică a rădăcinii:



487. Selectați tipul frunzei din imagine:



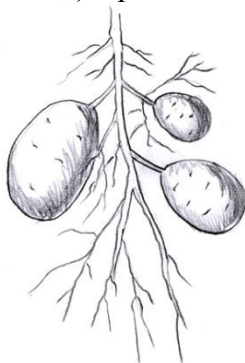
488. Selectați literele care indică rădăcini metamorfozate în imagine:



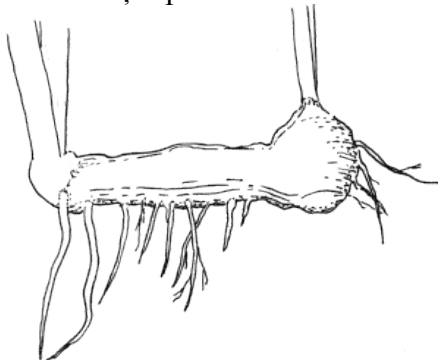
489. Indicați tipul rădăcinilor din imagine:



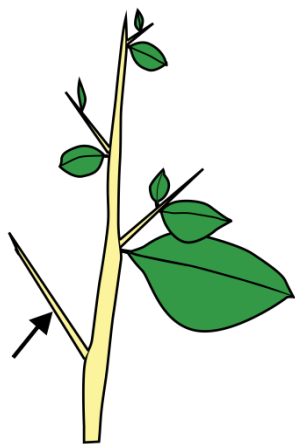
490. Selectați tipul metamorfozei din imagine:



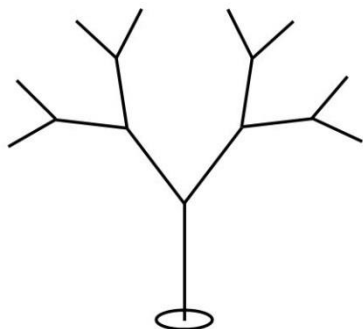
491. Selectați tipul metamorfozei din imagine:



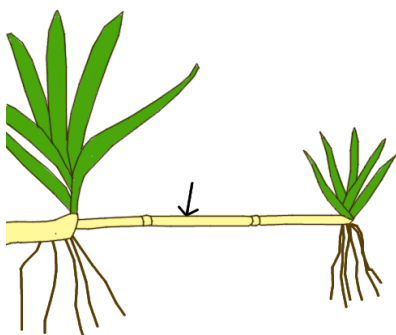
492. Marcați tipul metamorfozei din imagine:



493. Selectați tipul ramificației din imagine:



494. Selectați variantele corecte pentru metamorfoza din imagine:



495. Indicați planta și tipul fructului în imagine:



496. Selectați planta și tipul metamorfozei lăstarului din imagine:



497. Selectați tipurile de metamorfoze ale organelor din imagine:



498. Selectați tipurile de metamorfoze ale organelor din imagine:



499. Selectați modul de aranjare al mugurilor pe lăstar în imagine:



500. Selectați modul de aranjare al mugurilor pe lăstar în imagine:



501. Selectați ce tip de metamorfoză este în imagine:



502. Marcați tipul fructului în imagine:



503. Selectați tipul inflorescenței din imagine:



504. Selectați tipul de metamorfoză a rădăcinii din imagine:



505. Selectați variantele corecte, care corespund imaginii:



506. Selectați variantele, care corespund imaginii:



507. Selectați variantele corecte, care corespund frunzei din imagine:



508. Selectați variantele corecte, care corespund frunzei din imagine:



509. Selectați variantele corecte, care corespund plantei din imagine:



510. Selectați variantele corecte, care corespund plantei din imagine:



511. Selectați variantele corecte, care corespund plantei din imagine:



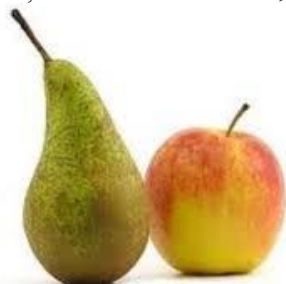
512. Selectați variantele corecte, care corespund plantei din imagine:



513. Selectați variantele corecte, care corespund fructului:



514. Selectați variantele corecte, care corespund fructelor din imagine:



515. Selectați variantele corecte, care corespund imaginii:



516. Selectați variantele corecte, care corespund imaginii:



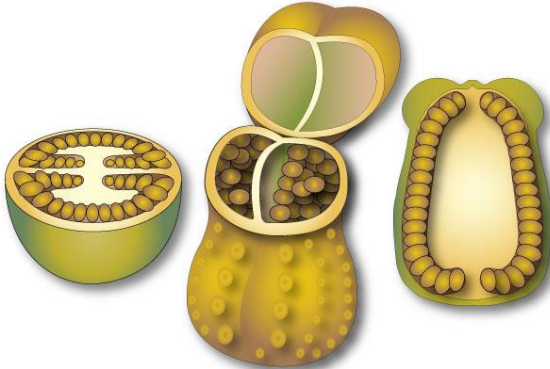
517. Selectați caracteristicile fructului din imagine:



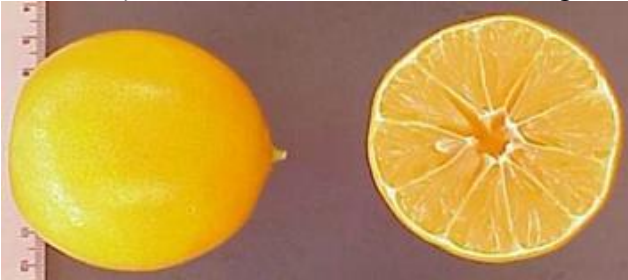
518. Selectați tipul fructului din imagine:



519. Selectați caracteristicile fructului din imagine :



520. Selectați caracteristicile fructului din imagine:



521. Selectați caracteristicile frunzei din imagine:



522. Selectați tipul fructului din imagine:

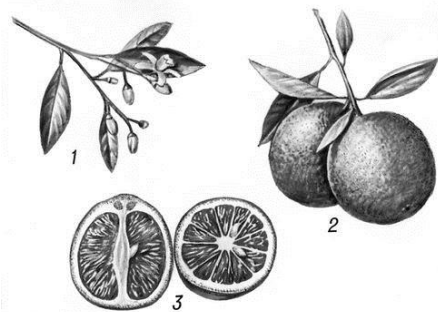




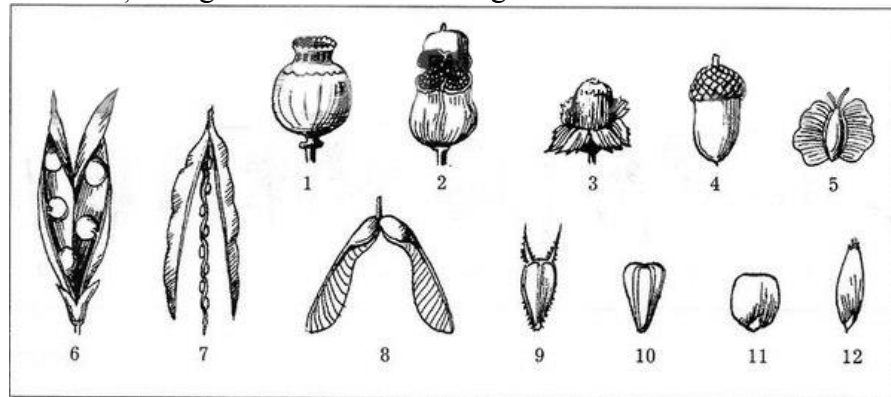
523. Indicați tipul fructului din imagine:



524. Selectați specia reprezentată în imagine:



525. Selectați categoria de fructe din imagine:



526. Selectați caracteristicile morfologice ale plantei din imagine:



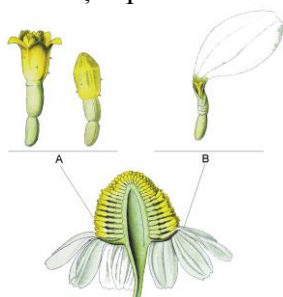
527. Indicați tipul inflorescenței pentru floarea-soarelui:



528. Selectați caracteristicile morfologice pentru mușetel:



529. Indicați tipul florilor din imagine:



530. Selectați caracteristicile morfologice pentru trifoi:



531. Selectați variantele corecte pentru măceș:



532. Selectați variantele corecte pentru floarea de măceș:



533. Selectați variantele corecte pentru fructul de salcâm-galben:



534. Selectați caracteristicile morfologice pentru macul-de-grădină din imagine:



535. Selectați variantele corecte pentru fructul din imagine:



536. Selectați caracteristicile morfologice pentru rostopască:



537. Selectați variantele corecte pentru frunza din imagine:



538. Selectați variantele corecte pentru imagine:



539. Marcați ce este comun pentru toate frunzele din imagine:



540. Selectați variantele corecte pentru frunza din imagine:



541. Selectați variantele corecte pentru frunza din imagine:



542. Selectați variantele corecte pentru imagine:



543. Selectați tipul inflorescenței din imagine:



544. Indicați tipul inflorescenței din imagine:



545. Marcați tipul fructului din imagine:



546. Selectați tipul fructului din imagine:



547. Selectați caracteristicile corolei:



548. Selectați caracteristicile frunzei de mărar:



549. Selectați tipul inflorescenței din imagine:



550. Selectați caracteristicile morfologice pentru izmă-bună din imagine:



551. Selectați caracteristicile morfologice ale plantei de hamei din imagine:



552. Selectați tipul fructului din imagine:



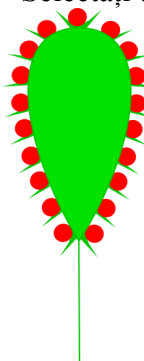
553. Selectați caracteristicile morfologice ale plantei de hrișcă din imagine:



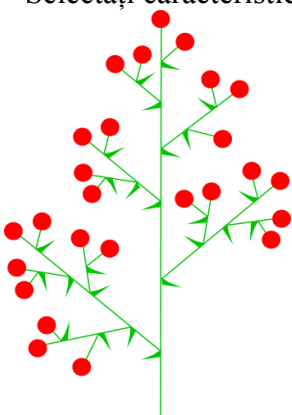
554. Selectați caracteristicile morfologice ale mătrăgunei din imagine:



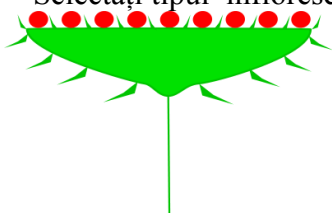
555. Selectați tipul inflorescenței din imagine:



556. Selectați caracteristicile inflorescenței din imagine:



557. Selectați tipul inflorescenței din imagine:



558. Selectați caracteristicile frunzei din imagine:



559. Selectați caracteristicile frunzei din imagine:



560. Selectați forma specifică semințelor de fasole din imagine:



561. Selectați forma specifică semințelor de in din imagine:



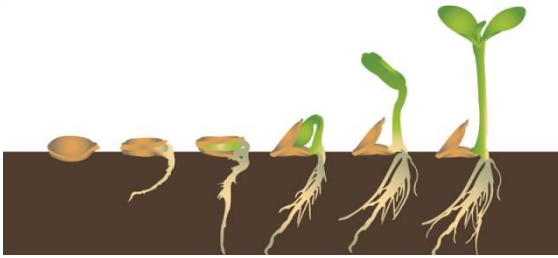
562. Selectați forma specifică semințelor de muștar din imagine:



563. Selectați tipul fructului pentru tisă din imagine:



564. Indicați procesul ilustrat în imagine:



565. Selectați tipul simetriei florii din imagine:



566. Selectați fruct uscat monosperm:
 567. Selectați autorul nomenclaturii binare:
 568. Selectați taxoni sistematici principali (unități sistemactice):
 569. Selectați ce include familia:
 570. Indicați organismele din Thallobionta:
 571. Selectați ce reprezintă genul Spirulina:
 572. Selectați filumul pentru specia Laminaria saccharina:
 573. Selectați modul de nutriție pentru ciuperci:
 574. Selectați ciuperci parazite:
 575. Selectați caracteristicile ciupercii *Saccharomyces cerevisiae*:
 576. Selectați caracteristicile ciupercii - cornul secării *Claviceps purpurea*:
 577. Selectați speciile de ciuperci cu valoare farmaceutică:
 578. Selectați gazada pe care parazitează ciuperca *Fungus betulinus*:
 579. Selectați caracteristici pentru pedicuță *Lycopodium clavatum*:
 580. Selectați caracteristicile morfologice ale sp. *Equisetum arvense*:
 581. Selectați plante superioare cu spori cu valoare farmaceutică:
 582. Selectați caracteristicile pentru filumul Pinophyta (Gymnospermatophyta):
 583. Selectați genuri din fam. Pinaceae:
 584. Selectați familia pentru ienupăr:
 585. Selectați familia pentru tisă *Taxus baccata*:
 586. Selectați denumirea științifică pentru drojdia de bere:
 587. Selectați ciuperca parazită ilustrată în imagine:



588. Selectați ciuperca ilustrată în imagine:



589. Selectați specia ilustrată în imagine:



590. Selectați ciuperca care servește ca sursă de peniciline:

591. Selectați varianta corespunzătoare pentru spirulină:

592. Selectați specii ce aparțin familiei Pinaceae:

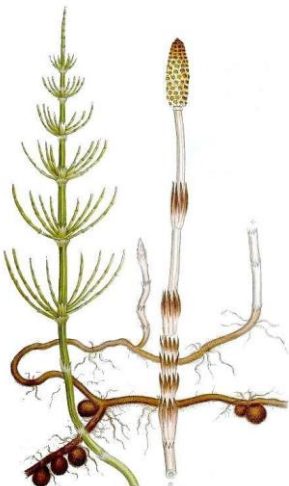
593. Selectați varianta corectă ce corespunde imaginii:



594. Indicați tipul de ramificare a ramurilor pentru *Lycopodium clavatum* din imagine:



595. Selectați variantele corecte pentru *Equisetum arvense* din imagine:



596. Selectați caracteristicile morfologice ale ferigii comune din imagine :



597. Selectați caracteristicile morfologice ale sp. *Ginkgo biloba* din imagine :



598. Selectați variantele corecte, care corespund imaginii:



599. Indicați speciile de plante reprezentate în imaginile cu numărul 1 și 3:



1



2



3



4

600. Selectați variantele corecte, care corespund imaginii:



601. Selectații specii de plante cu frunza aciculară:
602. Selectații caracteristici pentru specia *Ginkgo biloba*:
603. Selectații specii de plante din familia Cupressaceae:
604. Selectații specii de plante cu frunza căzătoare:
605. Selectații specii de ciuperci:
606. Selectații specii de alge: