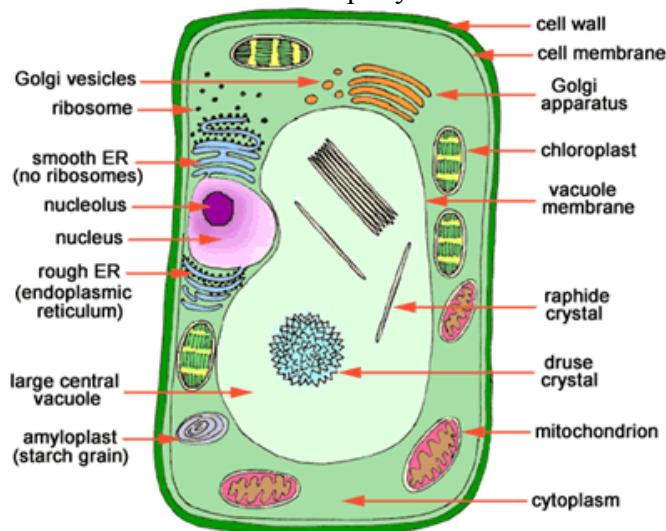


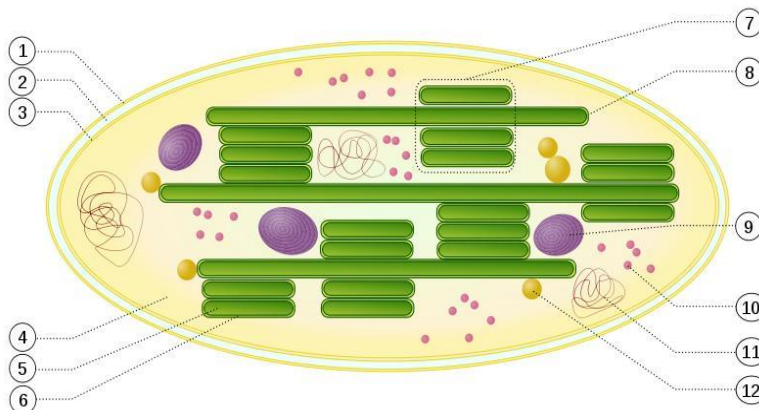
1. Выберите растения, для которых характерны млечники:
2. Укажите растения плоды, которых развивают хромопласты:
3. Выберите органеллы с двойной мембраной:
4. Выберите структурные признаки характерные только для растительной клетки:
5. Укажите клеточный органит, котрый ограничен нуклеоплазмой:
6. Укажите органит, который ограничен тонопластом:
7. Укажите роль рибосом в клетке:
8. Выберите характеристики для вакуолей:
9. Выберите органеллу, ответственную за генетическую наследственность:
10. Укажите что представляет пластидом:
11. Выберите отличительные критерии для крахмальных зерен:
12. Отметьте видоизменения вторичной клеточной стенки:
13. Выберите формы кристаллов оксалата кальция:
14. Укажите тип клетки на рисунке:



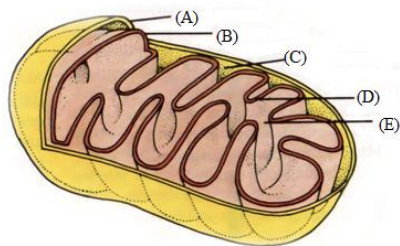
15. Отметьте роль хлоропластов:
16. Выберите типы пластид:
17. Укажите тип пластид в органах растений на рисунке:



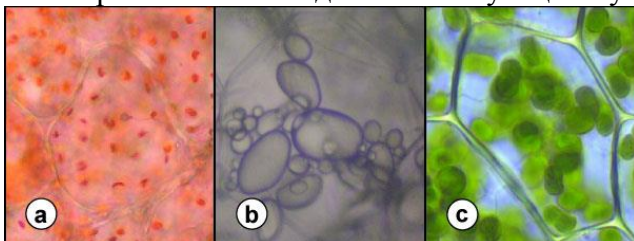
18. Укажите компонент хлоропласта обозначен цифрой 7:



19. Выберите компоненты митохондрии обозначенные буквами А и D на рисунке:



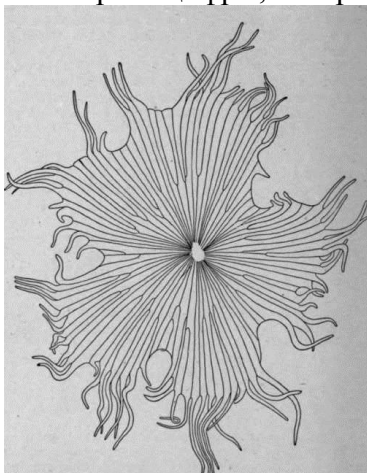
20. Выберите тип пластид соответствующий букве на рисунке:



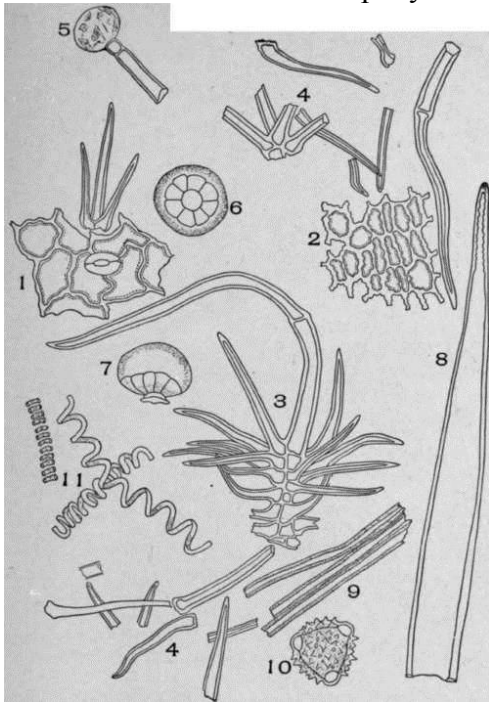
21. Выберите типы покровной ткани:
22. Выберите типы основной (фундаментальной) ткани:
23. Укажите специфические структуры эпидермы:
24. Укажите типы волосков согласно выполняемой функции:
25. Укажите типы волосков по морфологическому признаку:
26. Укажите орган, для которого характерны кроющие (защитные) волоски:
27. Укажите тип ткани, где запасается крахмал в клубнях картофеля:
28. Выберите характеристики колленхимы:
29. Выберите характеристики склеренхимных клеток:
30. Выберите внутренние секреторные структуры:
31. Выберите семейства, виды которых развивают млечники:
32. Укажите тип секреторной ткани характерной для семейства Ариáceae:
33. Выберите семейство, виды которых развивают 8-клеточные железистые волоски:
34. Выберите растения, которые вырабатывают эфирные масла:
35. Выберите растения, которые развивают смоляные каналы:
36. Укажите тип среза органа на рисунке:



37. Выберите цифры, которые указывают секреторные и железистые волоски:



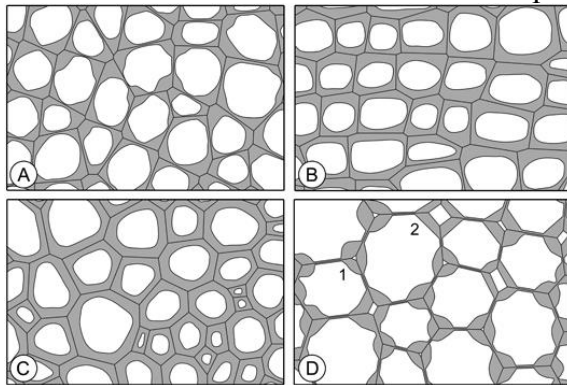
38. Укажите тип волоска на рисунке:



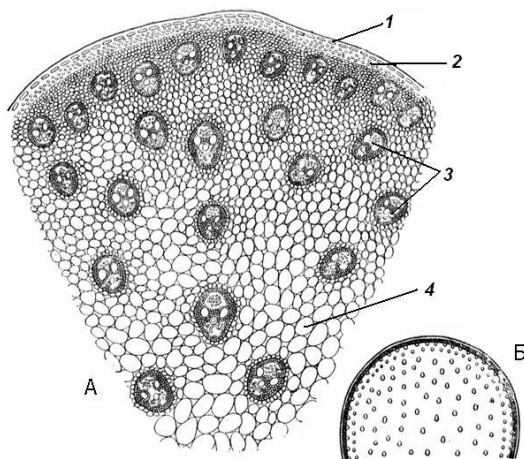
39. Укажите тип основной ткани для клубня картофеля:



40. Укажите тип механической ткани на рисунке D:



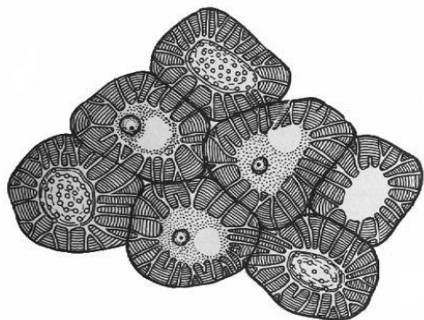
41. Укажите растение, чей срез на рисунке:



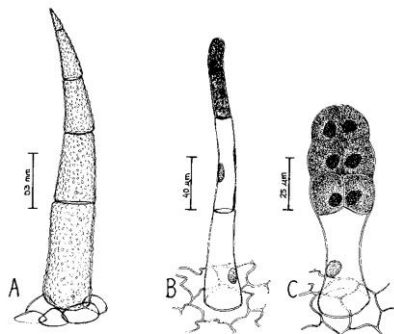
42. Укажите правильные варианты для рисунка:



43. Укажите, что изображено на рисунке:

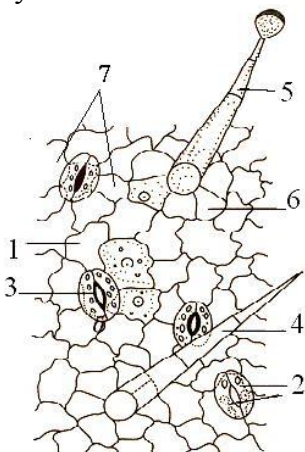


44. Укажите типы волокон, которые изображены на рисунке:

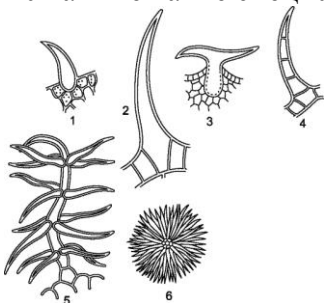


45. Укажите, для каких органов характерна эпидерма с кутикулой:

46. Укажите тип запасящей паренхимы, характерен для видоизмененных органов на рисунке:



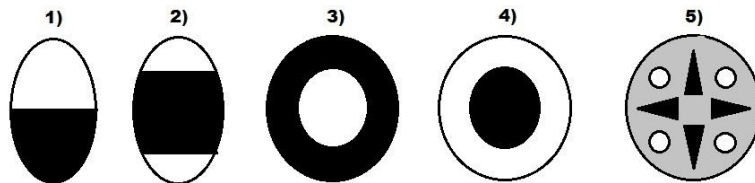
47. Укажите какие специфические структуры эпидермы изображены на рисунке:



48. Укажите типы волосков, которые изображены на рисунке:



49. Укажите тип проводящего пучка под цифрой 2:



50. Укажите науку, которая изучает ткани:

51. Укажите вид, которому соответствует плод на рисунке:



52. Выберите тип соцветия на рисунке:



53. Выберите правильные варианты для рисунка:



54. Выберите правильные варианты для рисунка:



55. Выберите вид семейства Linaceae:
 56. Выберите виды семейства Araliaceae:
 57. Выберите правильные варианты для рисунка:



58. Укажите семейство для женьшеня:
 59. Выберите правильные варианты для рисунка:



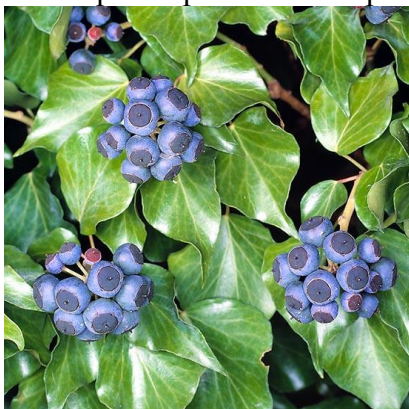
60. Выберите вид на рисунке:



61. Выберите правильные варианты для рисунка:



62. Выберите правильные варианты для плода плюща:



63. Укажите вид на рисунке:



64. Выберите правильные варианты для растения на рисунке:



65. Выберите лекарственное растительное сырье на рисунке:



66. Укажите таксономию вида на рисунке:



67. Выберите виды из спонтанной флоры Молдовы:

68. Выберите семейство которой соответствует соцветие на рисунке:



69. Выберите семейство которой соответствуют характеристики на рисунке:



70. Выберите виды семейства Solanaceae:

71. Укажите вид на рисунке:



72. Укажите вид на рисунке:



73. Выберите правильные варианты соответствующие растению на рисунке:



74. Укажите вид на рисунке:



75. Выберите виды семейства Apiaceae, которые культивируются в Молдове:

76. Выберите виды семейства Rosaceae, которые культивируются в Молдове:

77. Выберите семейство, растения которого развивают стебель полый, ребристый со секреторными каналами:

78. Выберите вид на рисунке:



79. Выберите правильные варианты для растения на рисунке:



80. Выберите вид на рисунке:



81. Выберите правильные варианты для растения на рисунке:



82. Укажите вид, который развивает сферический плод соответствующий рисунку:



83. Выберите вид на рисунке:



84. Укажите что изображено на рисунке:



85. Выберите дикорастущие виды семейства Asteraceae:

86. Выберите ядовитые виды растений:

87. Выберите ароматические виды растений семейства Lamiaceae:

88. Укажите виды, которые развивают сложный зонтик:

89. Выберите вид на рисунке:



90. Выберите характеристики растения на рисунке:



91. Выберите виды растений семейства Rhamnaceae:

92. Выберите вид для жостера слабительного:

93. Выберите виды растений семейства Elaeagnaceae:

94. Выберите правильные варианты для растения на рисунке:



95. Выберите вид на рисунке:



96. Укажите тахнономию вида на рисунке:



97. Выберите вид на рисунке:



98. Выберите характеристики растения на рисунке:



99. Выберите характеристики растения на рисунке:



100. Выберите виды растений семейства Саргифолиасеае:

101. Выберите вид на рисунке:



102. Выберите правильные варианты для растения на рисунке:



103. Выберите вид на рисунке:



104. Выберите ароматические виды растений семейства Lamiaceae:

105. Выберите дикорастущие виды семейства Lamiaceae:

106. Выберите вид на рисунке:



107. Выберите характеристики растения на рисунке:



108. Выберите вид на рисунке:



109. Выберите виды растений семейства Ranunculaceae:

110. Выберите правильные варианты для растения на рисунке:



111. Укажите вид, которому соответствуют листья на рисунке:



112. Выберите вид растения на рисунке:



113. Выберите характеристики ползучего чабреца на рисунке:



114. Выберите вид на рисунке:



115. Выберите характеристики плода на рисунке:



116. Укажите вид, которому соответствуют плоды на рисунке:



117. Выберите ядовитые виды растений семейства Solanaceae:

118. Выберите правильные варианты для растения на рисунке:



119. Выберите правильные варианты для растения на рисунке:



120. Укажите вид растения на рисунке:



121. Выберите тип плода на рисунке:



122. Укажите вид растения на рисунке:



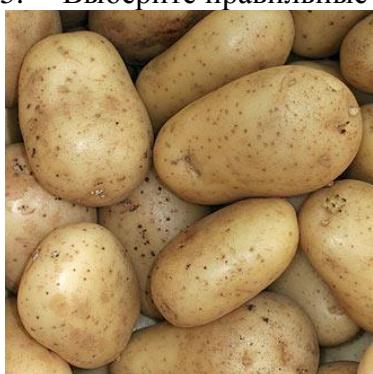
123. Выберите правильные варианты для растения на рисунке:



124. Выберите правильные варианты для растения на рисунке:



125. Выберите правильные варианты для рисунка:



126. Выберите правильный вариант для растения на рисунке:



127. Выберите правильные варианты для растения на рисунке:



128. Выберите правильные варианты для растения на рисунке:



129. Выберите виды растений семейства Scrophulariaceae:

130. Выберите правильные варианты для растения на рисунке:



131. Выберите виды растений семейства Plantaginaceae:

132. Выберите правильные варианты для растения на рисунке:



133. Укажите вид растения на рисунке:



134. Выберите правильные варианты для растения на рисунке:



135. Выберите правильные варианты для растения на рисунке:



136. Выберите правильный вариант для рисунка:



137. Выберите правильные варианты для растения на рисунке:



138. Выберите правильный вариант для растения на рисунке:



139. Выберите правильные варианты для растения на рисунке:



140. Укажите правильный вариант для растения на рисунке:



141. Выберите правильные варианты для растения на рисунке:



142. Выберите характеристики девясила на рисунке:



143. Укажите правильный вариант для растения на рисунке:



144. Выберите правильные варианты для растения на рисунке:



145. Выберите характеристики соцветия на рисунке:



146. Укажите вид растения, которому принадлежат плоды на рисунке:



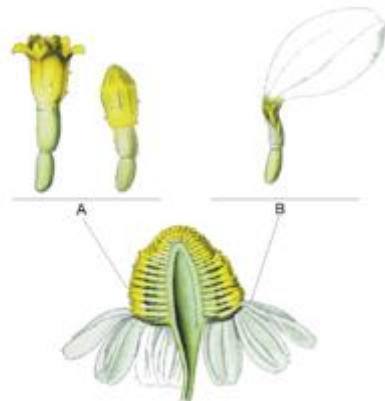
147. Выберите правильные варианты для растения на рисунке:



148. Выберите правильные варианты для растения на рисунке:



149. Выберите правильные варианты для соцветия на рисунке:



150. Укажите вид растения на рисунке:



151. Укажите вид растения на рисунке:



152. Выберите правильные варианты для растения на рисунке:



153. Укажите правильный вариант для растения на рисунке:



154. Выберите правильные варианты для растения на рисунке:



155. Выберите правильный вариант для рисунка:



156. Выберите правильные варианты для растения на рисунке:



157. Выберите правильные варианты для растения на рисунке:



158. Выберите дикорастущие виды растений семейства Asteraceae:

159. Укажите название вида растения на рисунке:



160. Выберите характеристики листьев на рисунке:



161. Выберите правильный вариант для растения на рисунке:



162. Выберите правильные варианты для растения на рисунке:



163. Выберите правильный вариант для растения на рисунке:



164. Выберите правильные варианты для купены лекарственной на рисунке:



165. Укажите, что соответствует рисунку:



166. Выберите правильные варианты для растения на рисунке: 18



167. Укажите название вида растения на рисунке:



168. Укажите растение, которое развивает побеги на рисунке:



169. Выберите правильный вариант для растения на рисунке:



170. Выберите правильные варианты для растения на рисунке:



171. Выберите правильные варианты для растения на рисунке:



172. Выберите правильные варианты для растения на рисунке:



173. Выберите правильный вариант для растения на рисунке:



174. Выберите виды семейства Liliaceae в дикорастущей флоре Молдовы:

175. Укажите название вида растения на рисунке:



176. Укажите название вида растения на рисунке:



177. Выберите правильные варианты для растения на рисунке:



178. Выберите правильные варианты для растения на рисунке:



179. Укажите название вида растения на рисунке:

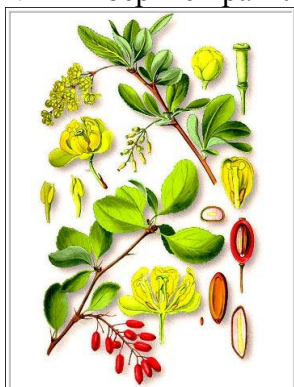


180. Выберите виды семейства Ranunculaceae:

181. Укажите название вида растения на рисунке:



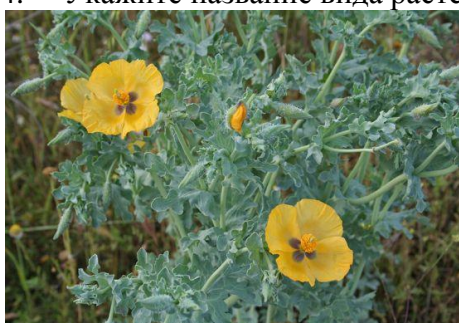
182. Выберите правильные варианты для растения на рисунке:



183. Укажите название вида растения на рисунке:



184. Укажите название вида растения на рисунке:



185. Выберите правильные варианты для растения на рисунке:



186. Выберите правильные варианты для растения на рисунке:



187. Укажите семейство для полыни горькой:
188. Укажите название вида растения на рисунке:



189. Выберите правильные варианты для растения на рисунке:



190. Укажите вид, который развивает плод на рисунке:



191. Укажите название вида растения на рисунке:



192. Выберите правильные варианты для растения на рисунке:



193. Укажите название вида растения на рисунке:



194. Выберите правильные варианты для растения на рисунке:



195. Укажите стробилы, какового растения на рисунке:



196. Выберите вид семейства Cannabinaceae:

197. Выберите древесные виды растений:
 198. Укажите семейства с древесными растениями:
 199. Укажите название вида растения на рисунке:



200. Выберите правильные варианты для рисунка:



201. Выберите правильные варианты для растения на рисунке:



202. Укажите вид растения, которое развивает листья на рисунке:



203. Выберите виды семейства Fagaceae:
 204. Укажите жизненные формы для представителей семейства Betulaceae:
 205. Выберите виды семейства Betulaceae:
 206. Укажите название вида растения на рисунке:



207. Выберите правильные варианты для растения на рисунке:



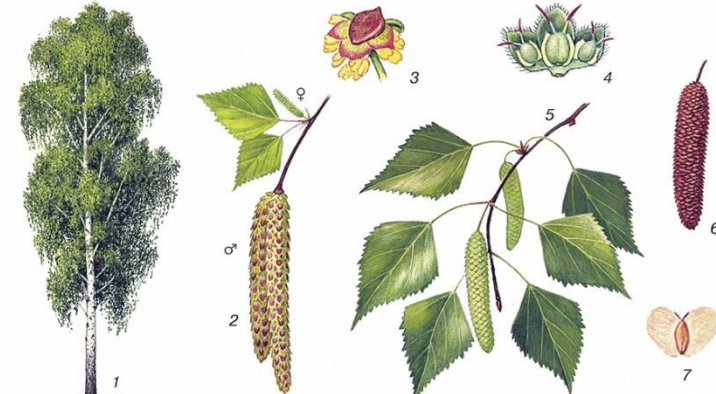
208. Выберите правильные варианты для растения на рисунке:



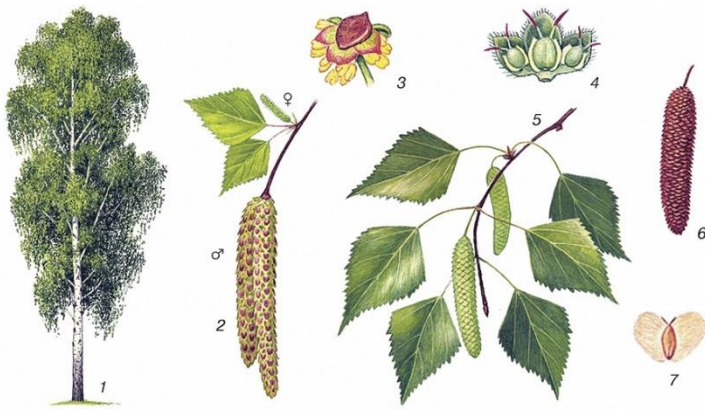
209. Выберите правильные варианты для растения на рисунке:



210. Укажите что представлено под цифрой 2 на рисунке:



211. Укажите правильные варианты для березы:



212. Выберите правильные варианты для растения на рисунке:



213. Укажите семейство для вида спорыша птичьего:

214. Выберите правильные варианты для растения на рисунке:



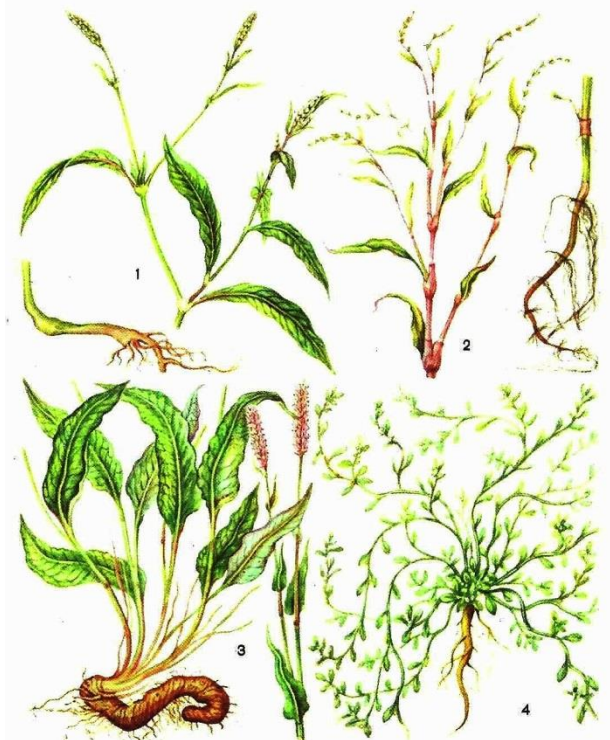
215. Выберите правильные варианты для растения на рисунке:



216. Выберите правильные варианты для растения на рисунке:



217. Укажите семейство для растений на рисунке:



218. Укажите название вида растения из семейства Primulaceae:

219. Укажите культивируемые виды растений из семейства Fabaceae:

220. Выберите виды растений, которые развивают плод - боб:

221. Выберите правильные варианты для ревеня:



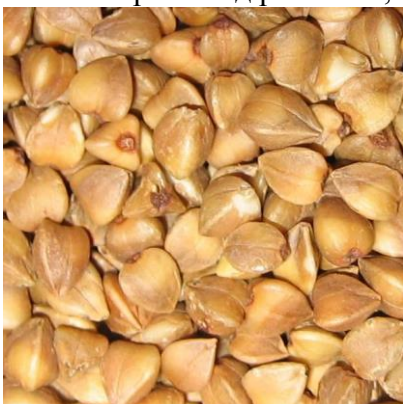
222. Укажите название вида растения на рисунке:



223. Выберите правильные варианты для растения на рисунке:



224. Выберите вид растений, который развивает соответствующий плод:



225. Укажите семейство для зверобоя:

226. Выберите виды пищевых растений:

227. Выберите виды декоративных растений:

228. Выберите дикорастущие виды флоры Молдовы:

229. Выберите древесные виды растений:

230. Выберите правильные варианты для чая китайского:



231. Укажите семейство с водными растениями:

232. Укажите название вида растения на рисунке:



233. Выберите правильные варианты для растения на рисунке:



234. Выберите виды растений тропических зон:

235. Укажите семейство для вида на рисунке:



236. Укажите название вида растения на рисунке:



237. Выберите виды горных растений:

238. Выберите правильные варианты для растения на рисунке:



239. Выберите правильные варианты для растения на рисунке:



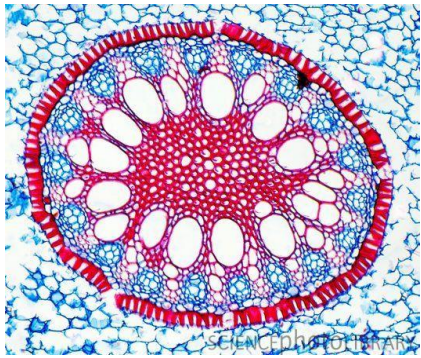
240. Укажите латинское название вида для кубышки желтой:
241. Укажите латинское название вида для китайского лимонника:
242. Укажите латинское название вида для горицвета весеннего:
243. Укажите латинское название вида для аконита:
244. Укажите латинское название вида для живокости полевой:
245. Укажите латинское название вида для барбариса:
246. Укажите правильный вариант для чистотела большого:
247. Укажите правильный вариант для мака снотворного:
248. Укажите правильный вариант для маклеи:
249. Укажите правильный вариант для хмеля:
250. Укажите правильный вариант для крапивы двудомной:
251. Укажите латинское название вида для ольхи клейкой:
252. Укажите латинское название вида для белой березы:
253. Укажите латинское название вида для кровохлебки лекарственной:
254. Укажите латинское название вида для бадана толстолистного:
255. Укажите латинское название вида для водяного перца (горец перечный):
256. Укажите латинское название вида для гречихи посевной:
257. Укажите латинское название вида для растения – китайский чай:
258. Укажите латинское название вида для лимонника китайского:
259. Выберите вид водного растения:
260. Выберите виды растений, которые предпочитают горные места:
261. Выберите вид растения, который предпочитает влажные и болотные места:
262. Выберите виды сорных растений:
263. Выберите виды растений – источник овощей:
264. Укажите виды травянистых растений:
265. Укажите культивируемые виды растений:
266. Укажите дикорастущие виды растений семейства Lamiaceae:
267. Выберите дикорастущие виды растений семейства Solanaceae:
268. Выберите тенелюбивые виды растений:
269. Выберите вид растения, включенный в Красную Книгу Молдовы:
270. Выберите виды растений – источник прядильных волокон:
271. Выберите виды растений с экономическим значением:
272. Выберите двудомные виды растений:
273. Выберите виды растений со съедобными плодами:
274. Выберите виды растений, которые развивают плод яблоко (pomum):
275. Выберите виды растений, которые развивают плод - стручок:
276. Выберите виды растений, которые развивают плод - коробочка:
277. Выберите виды растений, которые развивают плод - боб:
278. Выберите виды растений, которые развивают видоизмененные побеги в колючки:
279. Выберите виды растений, которые развивают корневище:
280. Выберите вид растений, у которого сырьем является корнеплод:

281. Выберите культивируемые виды растений семейства *Ariaceae*:
282. Выберите виды растений семейства *Fabaceae* :
283. Выберите виды растений семейства *Scrophulariaceae*:
284. Выберите вид растений, который развивает плод в почве:
285. Выберите виды растений, у которых съедобные семена:
286. Выберите виды растений, которые развивают плод - тыква:
287. Выберите виды растений – источник жирных масел :
288. Выберите виды растений – источник эфирных масел :
289. Выберите дикорастущие виды растений семейства *Fabaceae*:
290. Выберите семейство, растения которого развивают млечники:
291. Выберите виды растений, которые развивают сложный зонтик:
292. Выберите виды растений, которые развивают дробный боб (с перетяжками):
293. Выберите виды растений, которые развивают плод - ягода:
294. Выберите виды растений, которые развивают плод - костянка:
295. Выберите виды растений, которые развивают плод - гесперидий:
296. Выберите виды растений, которые развивают – семянка с хохолком :
297. Выберите виды растений, которые развивают – коробочка с шипами :
298. Укажите семейства, которые включают древесные растения:
299. Укажите семейства, которые включают только травянистые растения:
300. Укажите семейство, растения которого развивают плод - стручок:
301. Укажите семейство, растения которого развивают плод - зерновка:
302. Выберите семейство, растения которого развивают секреторные каналы:
303. Выберите вид растения, которое развивает простой, сочный лист с шипами:
304. Выберите характеристики растений видов рода *Populus*:
305. Выберите виды растений, которые развивают соцветие - початок:
306. Укажите семейства, которые включают только травянистые растения:
307. Выберите виды растений, которые развивают листья в прикорневой розетке:
308. Выберите виды растений, которые развивают одиночные цветки:
309. Укажите культивируемые виды растений семейства *Solanaceae*:
310. Выберите виды растений со съедобными плодами:
311. Выберите виды растений со съедобными корнями:
312. Отметьте ароматические культивируемые виды растений в Молдове:
313. Выберите виды растений со съедобными семенами:
314. Выберите виды растений – кустарники:
315. Выберите виды растений, которые развивают плод - тыква:
316. Выберите вид растений, который развивает однобокую кисть:
317. Выберите виды растений – древовидные лианы:
318. Укажите вьющиеся травянистые виды растений:
319. Отметьте травянистые виды растений, которые развивают видоизмененный побег в усики:
320. Выберите травянистые, многолетние виды растений:
321. Укажите виды растений семейства *Ranunculaceae*:
322. Выберите семейства из cl. *Dicotyledonae*:
323. Выберите семейства из cl. *Monocotyledonae*:
324. Выберите семейства из отд. *Angiospermatophyta* (*Magnoliophyta*):
325. Выберите семейства из отд. *Pinophyta* (*Gymnospermatophyta*):
326. Укажите листопадный вид растения с широкой листовой пластинкой из отд. *Pinophyta* (*Gymnospermatophyta*):
327. Выберите семейства с ароматическими растениями:
328. Выберите семейства с прядильными растениями:
329. Выберите семейство с пряными растениями:
330. Выберите семейство для скумпии кожевенной:
331. Выберите виды растений, которые развивают смоляные каналы:
332. Укажите семейство для льна посевного:

333. Выберите роды семейства Rosaceae:
334. Выберите роды семейства Lamiaceae:
335. Выберите роды семейства Liliaceae:
336. Выберите роды семейства Poaceae:
337. Укажите семейство для аира болотного:
338. Выберите виды растений с зигоморфным цветком:
339. Укажите вид растения, который развивает шаровидную двусемянку:
340. Выберите древесные виды растений:
341. Отметьте виды для горчицы:
342. Выберите виды семейства Brassicaceae:
343. Выберите вид растения с рунцевидными листьями в прикорневой розетке:
344. Выберите вид растения, который развивает столоны (усики):
345. Выберите вид растения с оранжевым млечным соком:
346. Укажите виды растения с млечниками:
347. Выберите вид растения с лировидным листом:
348. Укажите семейство для пастушьей сумки:
349. Выберите вид растения с волосистыми листьями:
350. Выберите виды растений с кожистыми листьями:
351. Выберите виды растений со сложными листьями:
352. Укажите семейство для эвкалипта:
353. Выберите семейство для вида *Rauwolfia serpentina*:
354. Укажите виды растений семейства Arocunaceae
355. Укажите виды растений с железистыми 8-клеточными волосками:
356. Выберите виды растений с простыми листьями:
357. Укажите семейство для бузины черной:
358. Укажите семейство для диоскореи:
359. Выберите виды липы:
360. Выберите виды растений семейства Iridaceae:
361. Выберите семейство для рода *Digitalis*:
362. Выберите декоративные культивируемые виды растений:
363. Выберите древесные виды растений из семейства Rosaceae:
364. Выберите виды растений из семейства Asteraceae:
365. Выберите древесные виды растений из семейства Fabaceae:
366. Выберите вид растения, который развивает столоны:
367. Выберите виды растений из семейства Fabaceae:
368. Перечислите виды растений с гетерогенной корзинкой:
369. Выберите правильные варианты для ноготков лекарственных:
370. Выберите правильные варианты для фиалки трехцветной:
371. Выберите правильные варианты для тополя черного:
372. Выберите правильные варианты для боярышника:
373. Выберите правильные варианты для донника:
374. Выберите правильные варианты для калины обыкновенной:
375. Выберите правильные варианты для пастернака:
376. Выберите правильные варианты для катарантуса розового:
377. Укажите семейство для вида *Adonis vernalis*:
378. Укажите семейство для ревеня:
379. Укажите семейство для иссопа лекарственного:
380. Укажите латинское название вида для мальвы лесной:
381. Укажите латинское название вида для маклеи мелкоплодной:
382. Укажите латинское название вида для бузины травянистой:
383. Укажите латинское название вида для хлопчатника:
384. Укажите латинское название вида для гравилата городского:
385. Укажите латинское название вида для кровохлебки лекарственной:
386. Укажите латинское название вида для мать-и-мачехи:

387. Отметьте древесные виды растений:
388. Укажите древесные виды растений:
389. Отметьте виды растений - кустарники:
390. Отметьте латинское название вида для вьющего растения:
391. Отметьте вид растения, который развивает клубень:
392. Отметьте вид растения, который развивает колючки:
393. Отметьте вид растения, который развивает сережки:
394. Отметьте вид растения, который развивает коробочку с шипами:
395. Отметьте виды растений, которые развивают сочные плоды:
396. Отметьте виды растений, которые развивают сухие, многосемянные плоды:
397. Отметьте вид растения, который развивает сухой, раскрывающийся плод:
398. Выберите виды из семейства Liliaceae:
399. Отметьте латинское название вида для чернушки посевной:
400. Отметьте латинское название вида для морозника красноватого:
401. Отметьте латинское название вида для хрена обыкновенного:
402. Отметьте латинское название вида для лимона:
403. Отметьте виды растений, которые развивают простые листья:
404. Отметьте виды растений, которые развивают сложные зонтики:
405. Укажите правильные варианты для женьшеня:
406. Укажите правильные варианты для зверобоя продырявленного:
407. Укажите правильные варианты для вида *Rauwolfia serpentina*:
408. Укажите правильные варианты для вида *Linum usitatissimum*:
409. Укажите правильные варианты для вида *Papaver somniferum*:
410. Укажите виды семейства Papaveraceae:
411. Отметьте виды семейства Asteraceae:
412. Укажите виды семейства Araliaceae:
413. Укажите виды семейства Betulaceae:
414. Укажите виды семейства Rosaceae:
415. Укажите виды семейства Apiaceae:
416. Выберите растения, которые развивают корнеплод:
417. Выберите растение, которое развивает коробочку с крышечкой:
418. Выберите вид растения, которые развивают клубень:
419. Выберите растения, которые развивают железистые 8-клеточные волоски:
420. Выберите вид растения с моноподиальным ветвлением:
421. Укажите количество листьев в одном узле при мутовчатом листорасположении:
422. Выберите подземный орган для безвременника осеннего:
423. Выберите виды растения, которые развивают луковицу:
424. Выберите виды растения с вьющимся стеблем:
425. Выберите лекарственные растения, которые развивают раструб:
426. Выберите растения, которые развивают параллельное и дуговое жилкование:
427. Выберите главную функцию листа:
428. Выберите тип симметрии цветка с множеством плоскостей симметрии:
429. Укажите месторасположения элементов цветка:
430. Укажите компонент листа:
431. Выберите вид растения, которое развивает соцветие початок:
432. Укажите главную функцию цветка:
433. Выберите что развивает гермафродитный (обоеполюй) цветок:
434. Укажите сколько планов симметрии можно провести через зигоморфный цветок:
435. Отметьте элементы обертки:
436. Укажите элементы чашечки:
437. Выберите вид растения, которое развивает соцветие сережка:
438. Выберите вид растения, которое развивает простой трубчатый (полюй) лист:
439. Выберите вид с двудомным растением:
440. Укажите вид растения, которое развивает цветок с простым околоцветником:

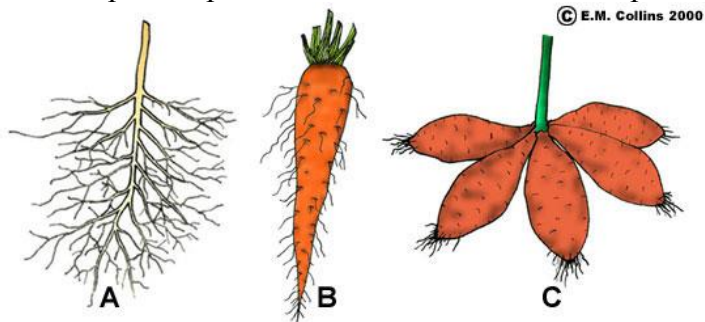
441. Выберите компоненты (части) плода:
442. Укажите растения, которые развивают ложный плод – яблоко:
443. Выберите что характерно для плода – тип костянка:
444. Укажите метаморфоз какого компонента представляет паппус (хохолок):
445. Выберите растения которые развивают гесперидий:
446. Укажите растение с ложным плодом гипантий:
447. Выберите вегетативные органы растений:
448. Выберите виды растений у которых корень – источник лекарств:
449. Укажите органы растения, которые развивают придаточные корни:
450. Выберите подземный орган для аконита:
451. Укажите что представляет микориза:
452. Выберите видоизмененные корни:
453. Выберите компоненты первичного анатомического строения корня:
454. Выберите типы расположения листьев на побеге:
455. Выберите типы ветвления побега:
456. Выберите надземные метаморфизированные побеги:
457. Выберите подземные метаморфизированные побеги:
458. Укажите растения, у которых лекарственное растительное сырье – лист:
459. Отметьте типы жилкования листа:
460. Выберите формы верхушки листовой пластинки:
461. Выберите типы сложных листьев:
462. Выберите типы формы края листовой пластинки:
463. Выберите типы формы основания листовой пластинки:
464. Отметьте растения с млечниками:
465. Выберите растения, которые развивают сложные листья:
466. Укажите что представляет околоцветник цветка:
467. Укажите какие части, определяют пол цветка:
468. Выберите зигоморфные типы венчика:
469. Выберите растения, которые развивают одиночные цветки:
470. Укажите растения, которые развивают соцветие простая кисть:
471. Выберите простые рацемозные (моноподиальные) соцветия:
472. Выберите двудомные лекарственные растения:
473. Выберите тип соцветий для ромашки аптечной:
474. Выберите семейство, представители которого развивают сложный зонтик:
475. Укажите растения с соцветием корзинка:
476. Выберите гистологические зоны околоплодника плода:
477. Выберите что характерно для плода миндаля:
478. Выберите типы плодов с сухим околоплодником:
479. Выберите сухие, многосемянные типы плодов:
480. Выберите семейство, представители которого развивают плод семянка:
481. Укажите характеристики плода – тип стручек:
482. Выберите типы сочных плодов:
483. Укажите характеристики плода для софоры японской:
484. Выберите растения, которая развивают пористую коробочку:
485. Выберите растения, которые развивают парнопериисто-сложные листья:
486. Выберите растение с анатомическим строением корня на рисунке: 171



487. Выберите тип листа растения на рисунке:



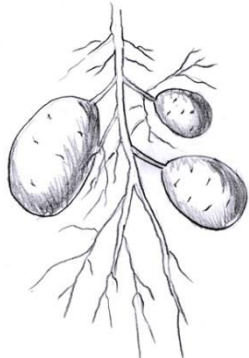
488. Выберите варианты с видоизмененными корнями на рисунке:



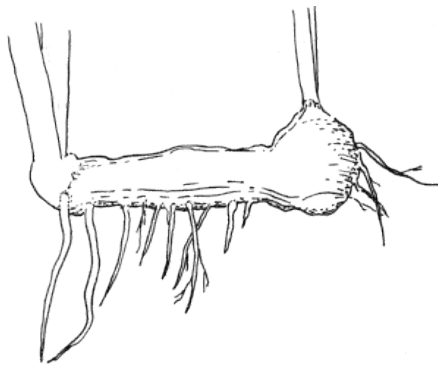
489. Укажите типы корней на рисунке:



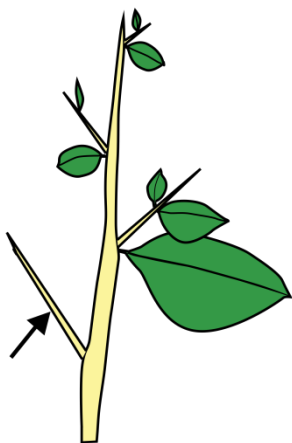
490. Выберите тип видоизменения на рисунке:



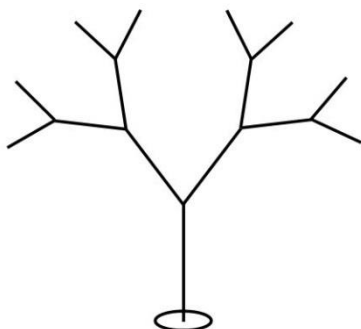
491. Выберите тип видоизменения на рисунке:



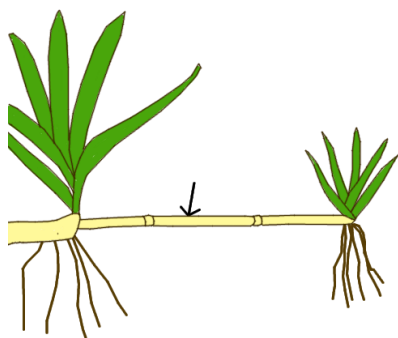
492. Укажите тип видоизменения на рисунке:



493. Выберите тип ветвления на рисунке:



494. Выберите характеристики видоизменения на рисунке:



495. Выберите тип плода и растение с таким типом на рисунке:



496. Выберите растение и тип видоизменения побега на рисунке



497. Выберите типы видоизменений на рисунке:



498. Выберите тип видоизменений органов на рисунке:



499. Выберите тип расположения почек на побеге на рисунке:



500. Укажите тип расположения почке на побеге на рисунке:



501. Укажите тип метаморфоза на рисунке:



502. Укажите тип плода на рисунке:



503. Выберите тип соцветия на рисунке:



504. Укажите тип метаморфоза корней на рисунке:



505. Выберите правильные варианты, которые соответствуют рисунку:



506. Выберите правильные варианты, которые соответствуют рисунку:



507. Выберите правильные варианты, которые соответствуют листу на рисунке:



508. Выберите правильные варианты, которые соответствуют листу на рисунке:



509. Выберите правильные варианты, которые соответствуют растению на рисунке:



510. Выберите правильные варианты, которые соответствуют растению на рисунке:



511. Выберите правильные варианты, которые соответствуют растению на рисунке:



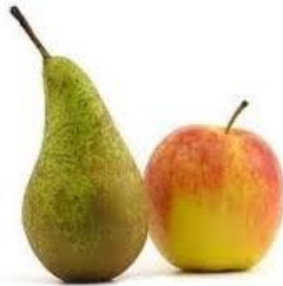
512. Выберите правильные варианты, которые соответствуют растению на рисунке:



513. Выберите правильные варианты, которые соответствуют рисунку:



514. Выберите правильные варианты, которые соответствуют рисунку:



515. Выберите правильные варианты, которые соответствуют рисунку:



516. Выберите правильные варианты, которые соответствуют рисунку:



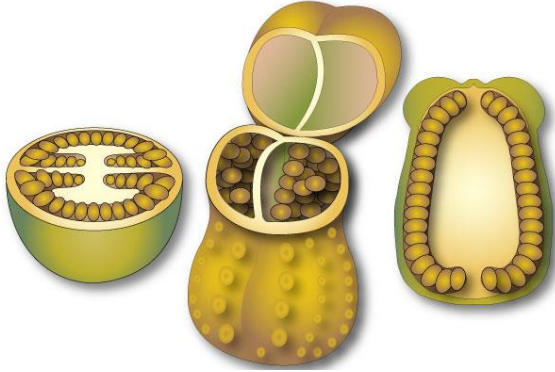
517. Выберите правильные характеристики плода на рисунке :



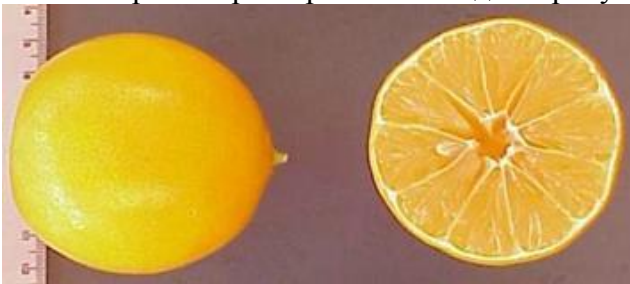
518. Выберите правильную характеристику плода на рисунке:



519. Выберите правильные характеристики плода на рисунке:



520. Выберите характеристики плода на рисунке:



521. Выберите характеристики листа на рисунке:



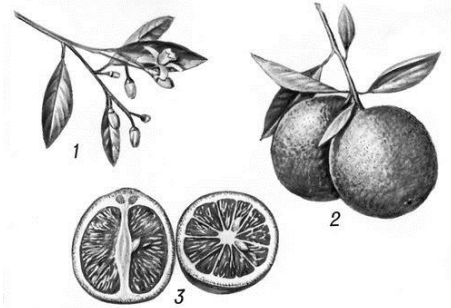
522. Укажите тип плода на рисунке:



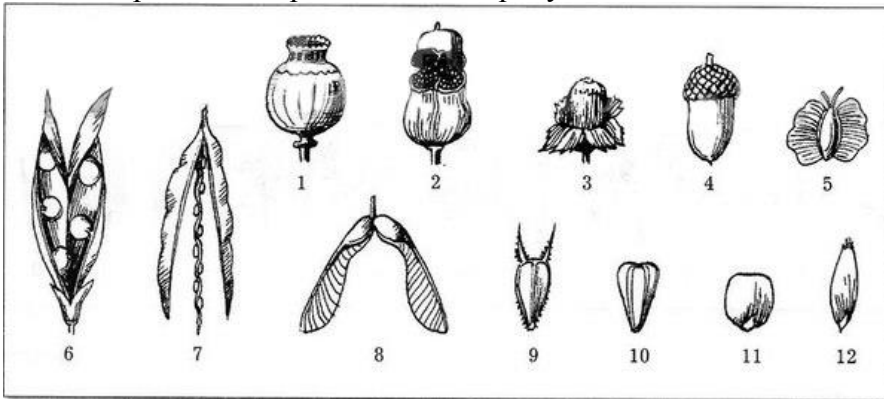
523. Выберите тип плода на рисунке:



524. Выберите вид растения на рисунке:



525. Выберите категорию плодов на рисунке:



526. Выберите морфологические характеристики растения на рисунке:



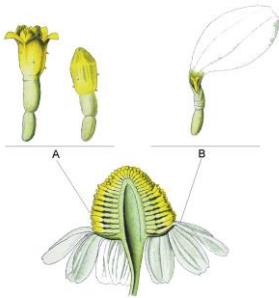
527. Выберите тип соцветия для подсолнуха на рисунке:



528. Выберите характеристики ромашки аптечной на рисунке:



529. Выберите тип цветка на рисунке: 238



530. Выберите морфологические характеристики клевера на рисунке:



531. Выберите правильные варианты для шиповника на рисунке:



532. Выберите правильные варианты для цветка шиповника:



533. Выберите правильные характеристики плода софоры японской на рисунке:



534. Выберите правильные характеристики мака снотворного на рисунке:



535. Выберите правильные характеристики плода на рисунке:



536. Выберите правильные характеристики чистотела на рисунке:



537. Выберите правильные характеристики листа на рисунке:



538. Выберите правильные характеристики для рисунка:



539. Отметьте, что общее для всех листьев на рисунке:



540. Выберите характеристики листа на рисунке:



541. Выберите характеристики листа на рисунке:



542. Выберите правильные характеристики для рисунка:



543. Выберите тип соцветия на рисунке:



544. Выберите тип соцветия на рисунке:



545. Выберите тип плода на рисунке:



546. Выберите тип плода на рисунке:



547. Выберите характеристики венчика цветка на рисунке:



548. Выберите характеристики листа укропа на рисунке:



549. Выберите тип соцветия на рисунке:



550. Выберите морфологические характеристики для мяты на рисунке:



551. Выберите морфологические характеристики хмеля на рисунке:



552. Выберите тип плода на рисунке:



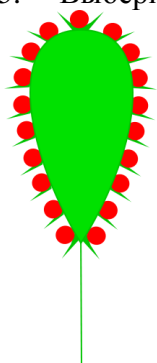
553. Выберите морфологические характеристики гречихи на рисунке:



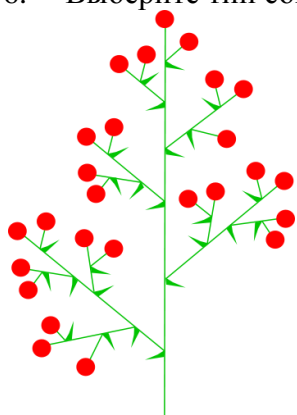
554. Выберите морфологические характеристики красавки на рисунке:



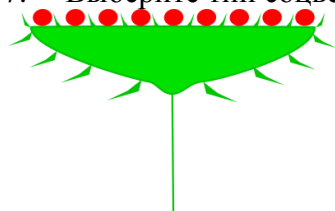
555. Выберите тип соцветия на рисунке:



556. Выберите тип соцветия на рисунке:



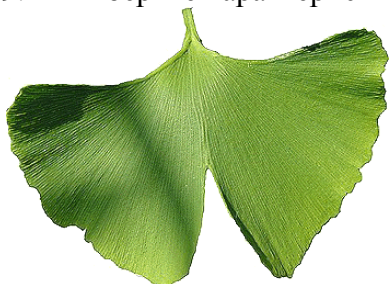
557. Выберите тип соцветия на рисунке:



558. Выберите характеристики листа на рисунке:



559. Выберите характеристики листа на рисунке:



560. Укажите форму семян фасоли:



561. Укажите форму семян на рисунке:



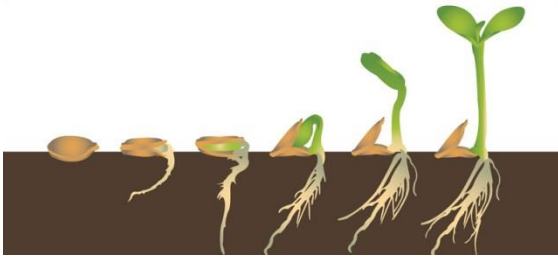
562. Укажите форму семян горчицы на рисунке:



563. Укажите тип плода тисы на рисунке:



564. Выберите процесс, изображённый на рисунке:



565. Выберите тип симметрии цветка на рисунке:



566. Выберите тип плода – сухой, односемянный:
 567. Укажите автора бинарной номенклатуры:
 568. Выберите главные таксоны (систематические единицы):
 569. Укажите, что включает семейство:
 570. Перечислите организмы, которые входят в Thallobionta:
 571. Укажите какие водоросли, представляет вид *Spirulina platensis*:
 572. Выберите отдел вида *Laminaria saccharina*:
 573. Выберите способ питания грибов:
 574. Отметьте виды грибов-паразитов:
 575. Выберите характеристики гриба *Saccharomyces cerevisiae*:
 576. Выберите характеристики спорыньи *Claviceps purpurea*:
 577. Выберите виды грибов с фармацевтическим значением:
 578. Укажите растение-хозяин, на котором паразитирует гриб *Fungus betulinus*:
 579. Выберите характеристики для плауна *Lycopodium clavatum*:
 580. Выберите характеристики для хвоща полевого *Equisetum arvense*:
 581. Укажите виды высших споровых растений с фармацевтическим значением:
 582. Выберите характеристики голосеменных растений (Pinophyta):
 583. Укажите роды семейства Pinaceae:
 584. Выберите семейство для можжевельника обыкновенного:
 585. Выберите семейство для тиссы ягодной *Taxus baccata*:
 586. Укажите латинское название вида для пивных дрожжей:
 587. Выберите вид гриба паразита, иллюстрированный на рисунке:



588. Выберите вид гриба паразита, иллюстрированный на рисунке:



589. Выберите вид, иллюстрированный на рисунке:



590. Выберите гриб – источник пенициллинов:

591. Укажите соответствующий вариант для спирулины:

592. Выберите виды растений семейства Pinaceae:

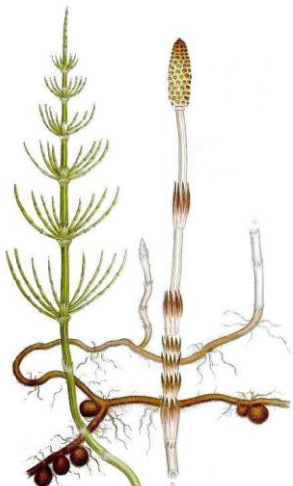
593. Отметьте соответствующий вариант для рисунка:



594. Укажите тип ветвления для вида *Lycopodium clavatum*:



595. Выберите соответствующие варианты для *Equisetum arvense*:



596. Выберите соответствующие варианты для папоротника на рисунке:



597. Выберите соответствующие варианты для *sp. Ginkgo biloba* на рисунке:



598. Выберите соответствующие варианты для рисунка:



599. Укажите виды растений на рисунках 1 и 3:



600. Выберите соответствующие варианты для рисунка:



601. Отметьте виды растений с игловидным листом:
602. Выберите характеристики для вида *Ginkgo biloba*:
603. Укажите виды растений семейства Cupressaceae:
604. Выберите листопадные виды растений:
605. Выберите виды грибов:
606. Выберите виды водорослей: